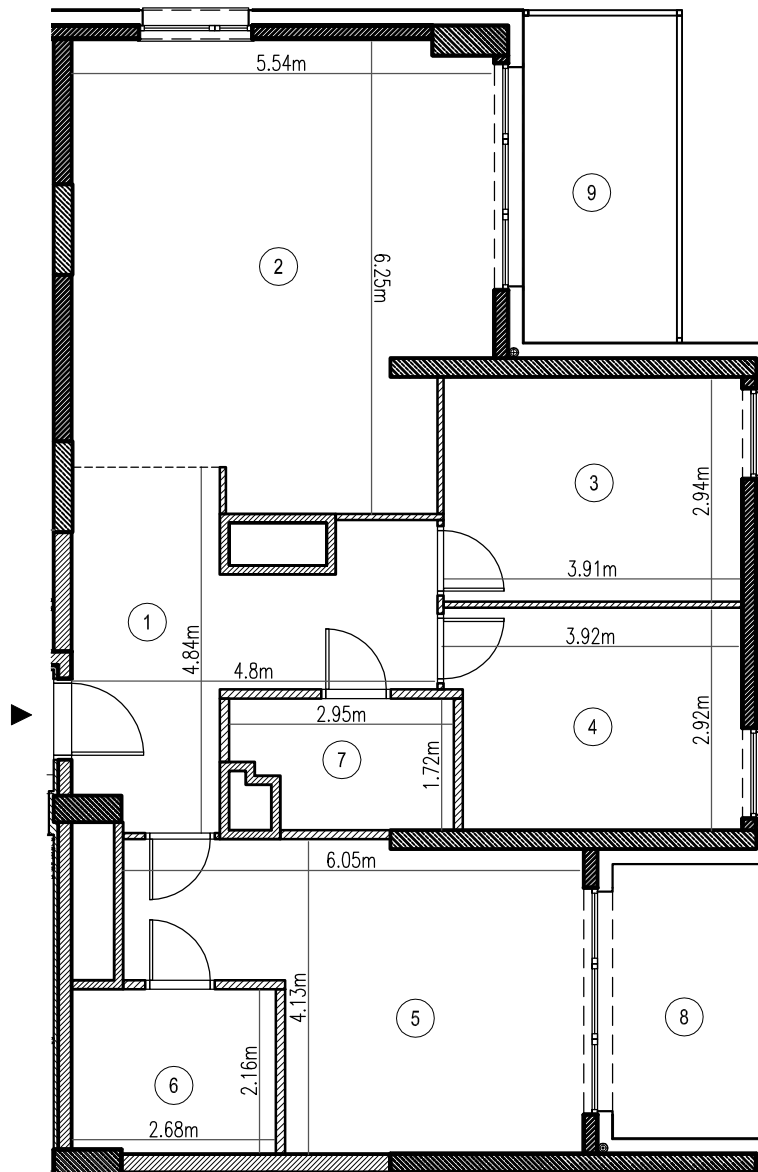





Budynek mieszkalny wielorodzinny z lokalami usługowymi i biurowymi oraz garażem
przy ul. Marii Rodziewiczówny 1 w Warszawie Etap A



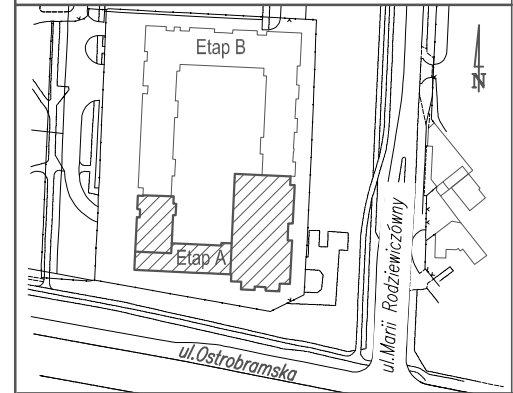
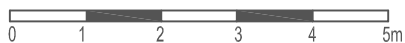
Uwaga:
Inwentaryzacja lokali mieszkalnych (powierzchni użytkowej)
wg PN-ISO 9836:1997

Pomiar wykonano w świetle wykończonych ścian

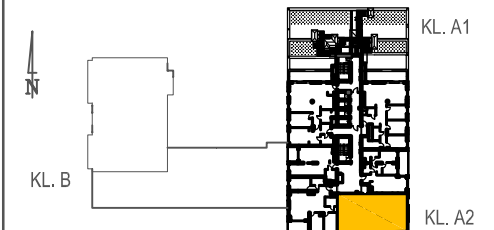
Legenda:

-  Ściany żelbetowe
-  Ściany murowane
-  Ocieplenie

Skala 1:100



Lokalizacja na kondygnacji



ADRES	ul. Marii Rodziewiczówny 1
KLATKA	A2
KONDYGNACJA	26
MIESZKANIE NR	302 (K2.26.302)

POW. UŻYTK.		98.17m ²
Nr	NAZWA POMIESZCZENIA	POW. [m ²]
1.	PRZEDPOKÓJ	14.23
2.	SALON Z ANEKSEM KUCHENNYM	31.48
3.	SYPIALNIA	11.50
4.	SYPIALNIA	10.95
5.	ŁAZIENKA	4.54
6.	SYPIALNIA	19.72
7.	ŁAZIENKA	5.75
8.	OGRÓD ZIMOWY	7.37
9.	OGRÓD ZIMOWY	8.69

Investor 
ul. J. CH. Szucha 3 lok.3, 00-580 Warszawa

Projektant 
ul. Kondutorska 4/19U, 00-775 Warszawa

Data wykonania: 09.2017 r.

Polservice Geo Sp. z o.o.
ul Chałubińskiego 8 lok. 3569
00-613 Warszawa