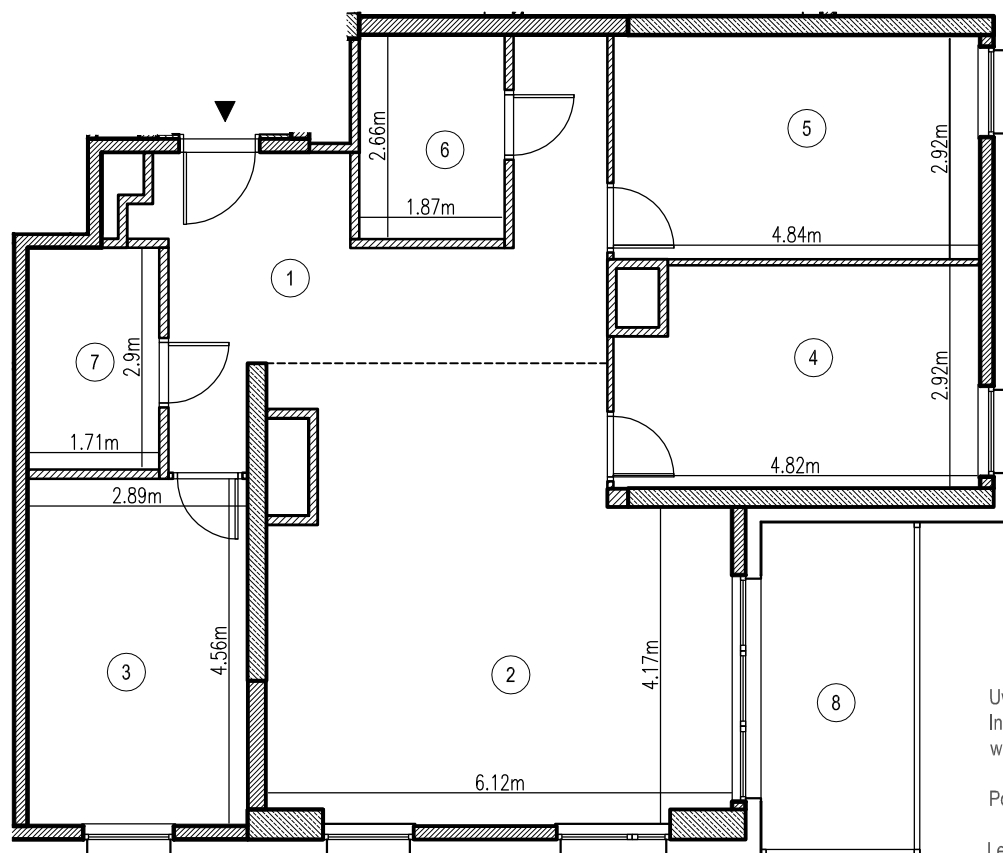







Budynek mieszkalny wielorodzinny z lokalami usługowymi i biurowymi oraz garażem przy ul. Marii Rodziewiczówny 1 w Warszawie Etap A



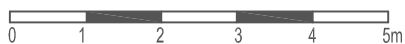
Uwaga:
Inwentaryzacja lokali mieszkalnych (powierzchni użytkowej) wg PN-ISO 9836:1997

Pomiar wykonano w świetle wykończonych ścian

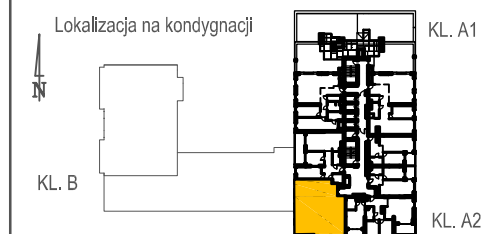
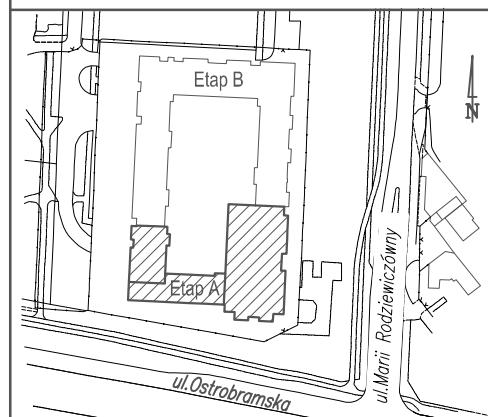
Legenda:

-  Ściany żelbetowe
-  Ściany murowane
-  Ocieplenie

Skala 1:100



Polservice Geo Sp. z o.o.
ul Chałubińskiego 8 lok. 3569
00-613 Warszawa



ADRES	ul. Marii Rodziewiczówny 1
KLATKA	A2
KONDYGNACJA	25
MIESZKANIE NR	298 (K2.25.298)

POW. UŻYTK.		100.18m ²
Nr	NAZWA POMIESZCZENIA	POW. [m ²]
1.	PRZEDPOKÓJ	16.62
2.	SALON Z ANEKSEM KUCHENNYM	32.94
3.	SYPIALNIA	13.15
4.	SYPIALNIA	13.38
5.	SYPIALNIA	14.12
6.	ŁAZIENKA	5.01
7.	ŁAZIENKA	4.96
8.	OGRÓD ZIMOWY	8.79

Investor
MILL-YON
GDANSK
ul. J. CH. Szucha 3 lok.3, 00-580 Warszawa

Projektant
KIPP
PROJEKT
ul. Kondutorska 4/19U, 00-775 Warszawa

Data wykonania: 09.2017 r.