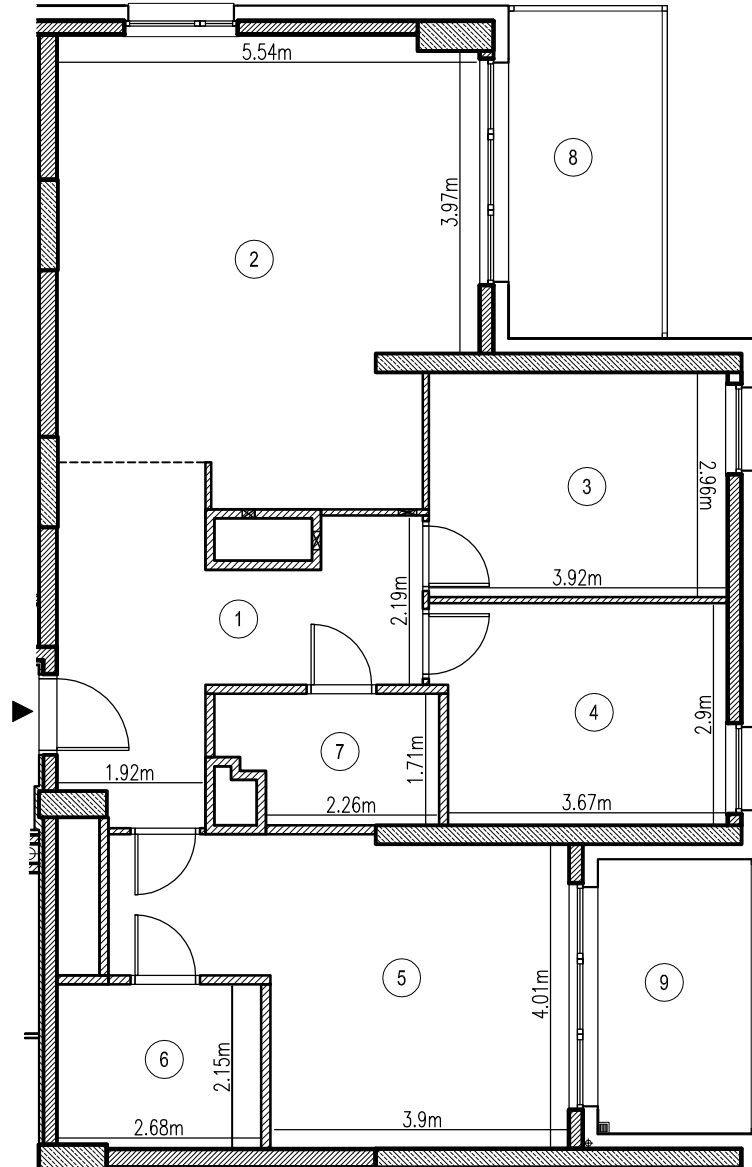




Budynek mieszkalny wielorodzinny z lokalami usługowymi i biurowymi oraz garażem  
przy ul. Marii Rodziewiczówny 1 w Warszawie Etap A



Skala 1:100



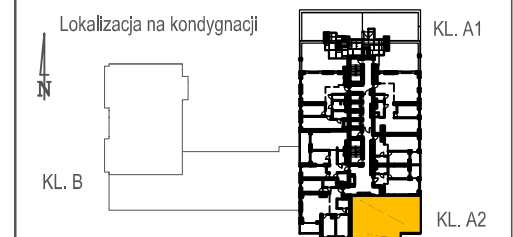
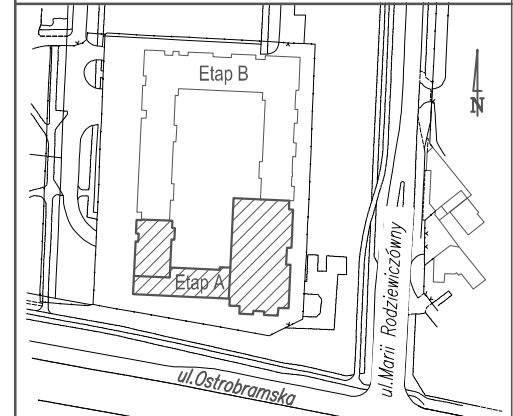
Uwaga:  
Inwentaryzacja lokali mieszkalnych (powierzchni użytkowej)  
wg PN-ISO 9836:1997

Pomiar wykonano w świetle wykończonych ścian

Legenda:

- Ściany żelbetowe
- Ściany murowane
- Ocieplenie

Polservice Geo Sp. z o.o.  
ul Chałubińskiego 8 lok. 3569  
00-613 Warszawa



ADRES	ul. Marii Rodziewiczówny 1
KLATKA	A2
KONDYGNACJA	25
MIESZKANIE NR	297 (K2.25.297)

POW. UŻYTK. 98.00m <sup>2</sup>		
Nr	NAZWA POMIESZCZENIA	POW. [m <sup>2</sup> ]
1.	PRZEDPOKÓJ	14.06
2.	SALON Z ANEKSEM KUCHENNYM	31.43
3.	SYPIALNIA 1	11.58
4.	SYPIALNIA 2	10.93
5.	SYPIALNIA 3	19.80
6.	ŁAZIENKA	5.71
7.	ŁAZIENKA	4.49
8.	OGRÓD ZIMOWY	8.79
9.	OGRÓD ZIMOWY	7.37

Investor  
 MILL-YON  
 GDAŃSK  
 ul. J. CH. Szucha 3 lok.3, 00-580 Warszawa

Projektant  
 KiPP  
 PROJEKT  
 ul. Kondutorska 4/19U, 00-775 Warszawa

Data wykonania: 09.2017 r.