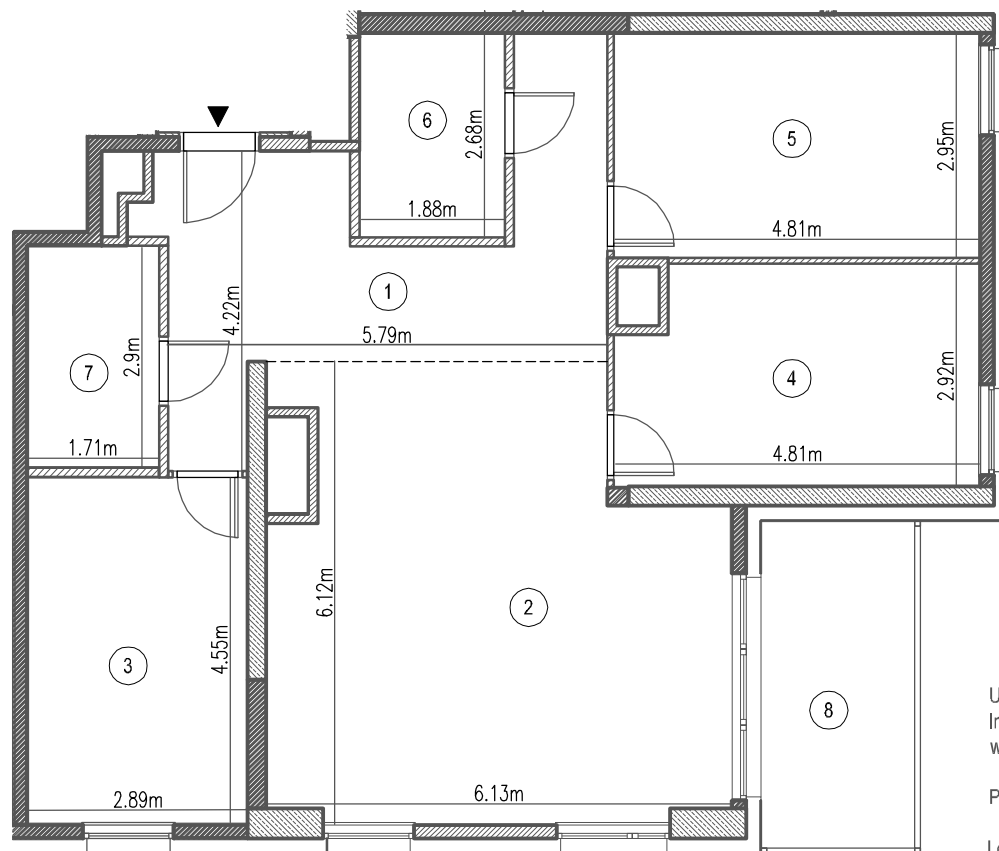


Budynek mieszkalny wielorodzinny z lokalami usługowymi i biurowymi oraz garażem przy ul. Marii Rodziewiczówny 1 w Warszawie Etap A

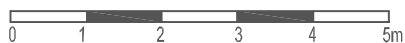


Uwaga:
Inwentaryzacja lokali mieszkalnych (powierzchni użytkowej) wg PN-ISO 9836:1997

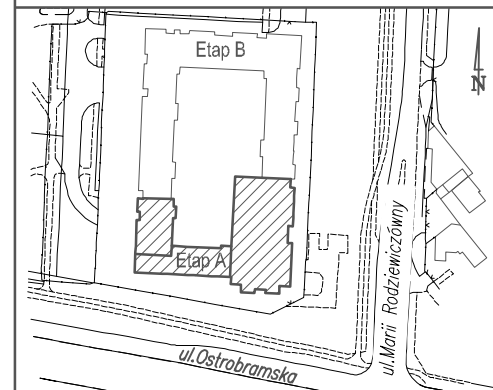
Pomiar wykonano w świetle wykończonych ścian

- Legenda:
- Ściany żelbetowe
 - Ściany murowane
 - Ocieplenie

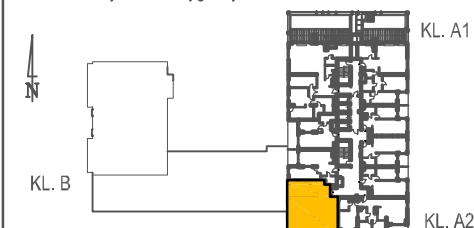
Skala 1:100



Polservice Geo Sp. z o.o.
ul. Chałubińskiego 8 lok. 3569
00-613 Warszawa



Lokalizacja na kondygnacji



ADRES	ul. Marii Rodziewiczówny 1
KLATKA	A2
KONDYGNACJA	24
MIESZKANIE NR	290 (K2.24.290)

POW. UŻYTK. 100.64m²		
Nr	NAZWA POMIESZCZENIA	POW. [m ²]
1.	PRZEDPOKÓJ	16.96
2.	SALON Z ANEKSEM KUCHENNYM	32.93
3.	SYPIALNIA	13.16
4.	SYPIALNIA	13.41
5.	SYPIALNIA	14.14
6.	ŁAZIENKA	5.05
7.	ŁAZIENKA	4.99
8.	OGRÓD ZIMOWY	8.79

Investor
ul. J. Ch. Szucha 3 lok.3, 00-580 Warszawa

Projektant
ul. Kondutorska 4/19U, 00-775 Warszawa

Data wykonania: 09.2017 r.