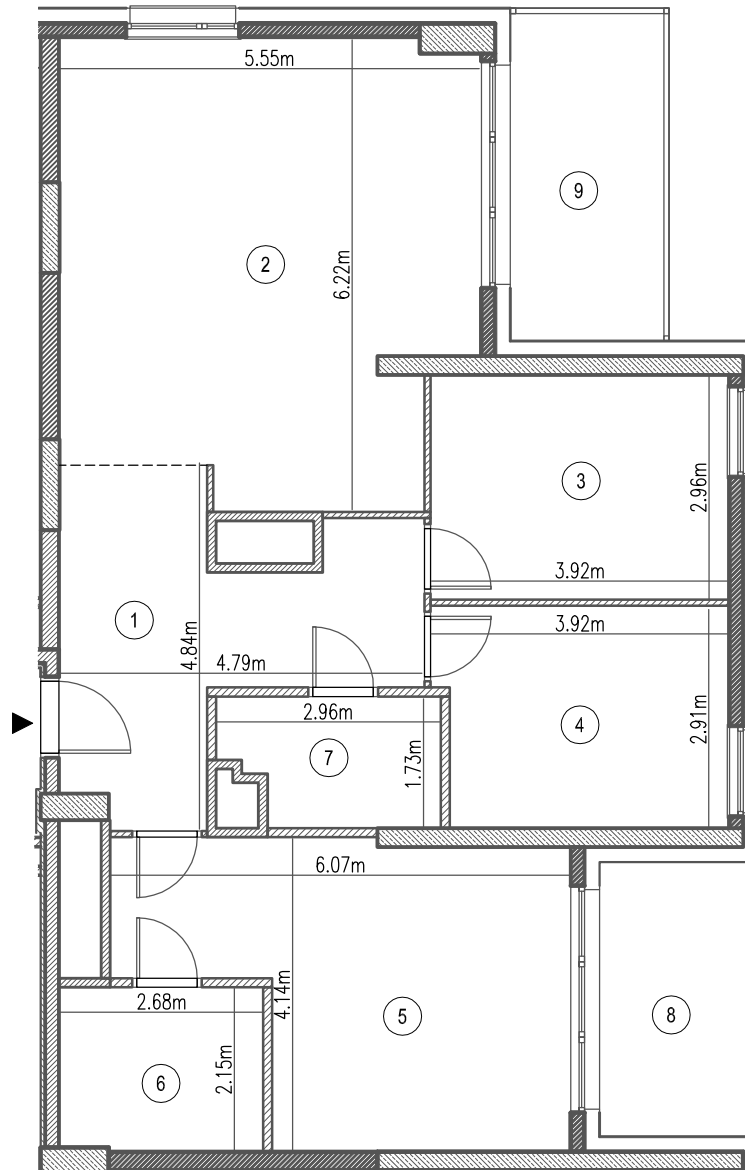


Budynek mieszkalny wielorodzinny z lokalami usługowymi i biurowymi oraz garażem przy ul. Marii Rodziewiczówny 1 w Warszawie Etap A



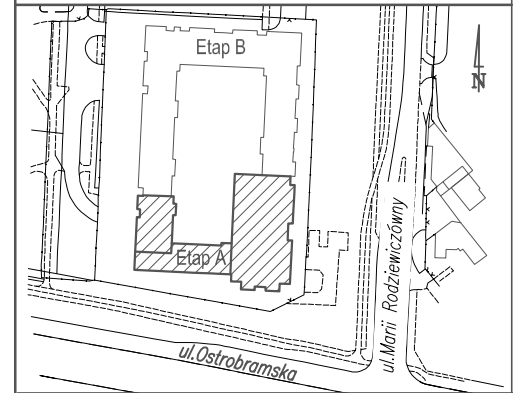
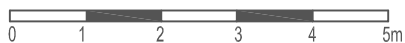
Uwaga:  
Inwentaryzacja lokali mieszkalnych (powierzchni użytkowej) wg PN-ISO 9836:1997

Pomiar wykonano w świetle wykończonych ścian

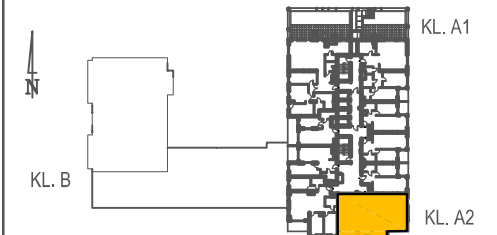
Legenda:

- Ściany żelbetowe
- Ściany murowane
- Ocieplenie

Skala 1:100



Lokalizacja na kondygnacji



ADRES	ul. Marii Rodziewiczówny 1
KLATKA	A2
KONDYGNACJA	24
MIESZKANIE NR	289 (K2.24.289)

Nr	NAZWA POMIESZCZENIA	POW. [m <sup>2</sup> ]
1.	PRZEDPOKÓJ	14.10
2.	SALON Z ANEKSEM KUCHENNYM	31.36
3.	SYPIALNIA	11.57
4.	SYPIALNIA	10.91
5.	ŁAZIENKA	4.55
6.	SYPIALNIA	19.85
7.	ŁAZIENKA	5.73
8.	OGRÓD ZIMOWY	7.37
9.	OGRÓD ZIMOWY	8.69

Investor ul. J. CH. Szucha 3 lok.3, 00-580 Warszawa

Projektant ul. Kondutorska 4/19U, 00-775 Warszawa

Data wykonania: 09.2017 r.