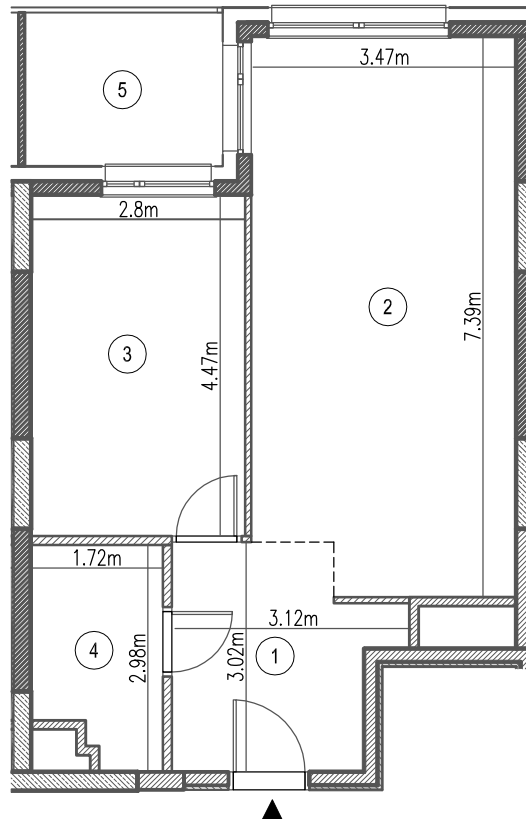




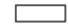
Budynek mieszkalny wielorodzinny z lokalami usługowymi i biurowymi oraz garażem przy ul. Marii Rodziewiczówny 1 w Warszawie Etap A



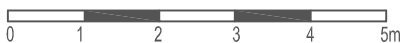
Uwaga:
Inwentaryzacja lokali mieszkalnych (powierzchni użytkowej) wg PN-ISO 9836:1997

Pomiar wykonano w świetle wykończonych ścian

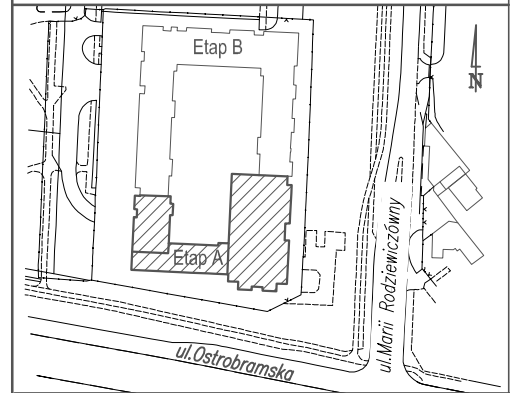
Legenda:

-  Ściany żelbetowe
-  Ściany murowane
-  Ocieplenie

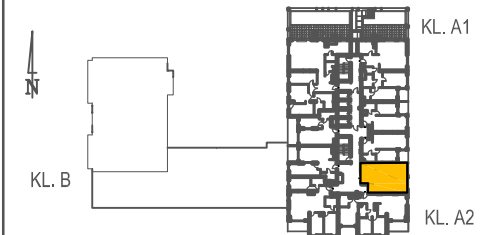
Skala 1:100



Polservice Geo Sp. z o.o.
ul. Chałubińskiego 8 lok. 3569
00-613 Warszawa



Lokalizacja na kondygnacji



ADRES	ul. Marii Rodziewiczówny 1
KLATKA	A2
KONDYGNACJA	24
MIESZKANIE NR	288 (K2.24.288)

POW. UŻYTK. 49.50m ²		
Nr	NAZWA POMIESZCZENIA	POW. [m ²]
1.	PRZEDPOKÓJ	7.56
2.	SALON Z ANEKSEM KUCHENNYM	24.87
3.	SYPIALNIA	12.50
4.	ŁAZIENKA	4.57
5.	OGRÓD ZIMOWY	5.31

Investor

ul. J. CH. Szucha 3 lok.3, 00-580 Warszawa

Projektant

ul. Kondutorska 4/19U, 00-775 Warszawa

Data wykonania: 09.2017 r.