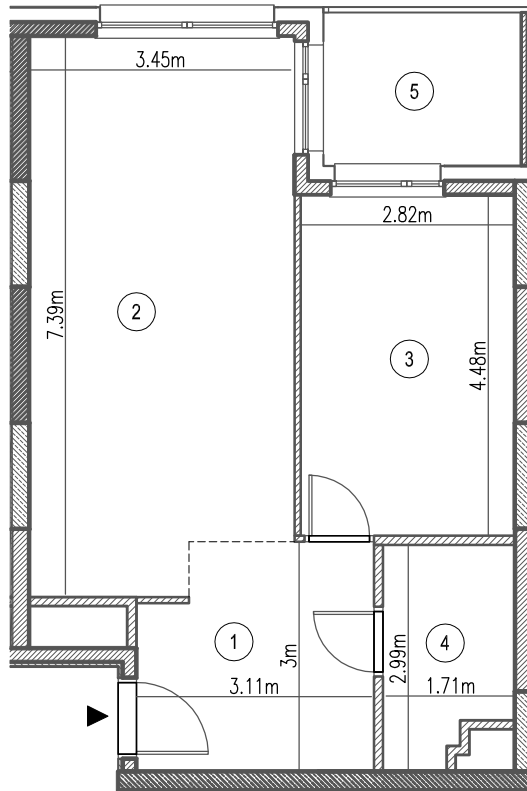


Budynek mieszkalny wielorodzinny z lokalami usługowymi i biurowymi oraz garażem przy ul. Marii Rodziewiczówny 1 w Warszawie Etap A



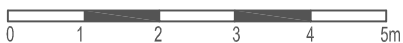
Uwaga:  
Inwentaryzacja lokali mieszkalnych (powierzchni użytkowej) wg PN-ISO 9836:1997

Pomiar wykonano w świetle wykończonych ścian

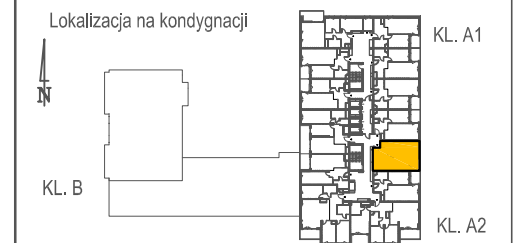
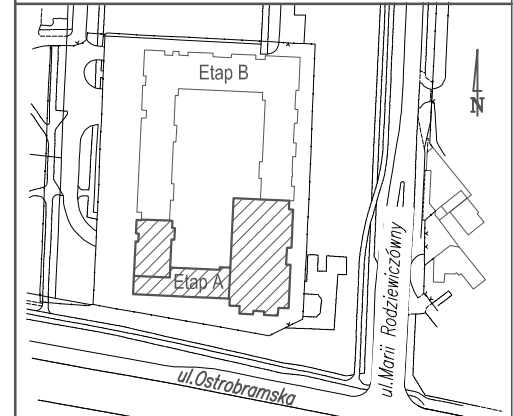
Legenda:

- Ściany żelbetowe
- Ściany murowane
- Ocieplenie

Skala 1:100



Polservice Geo Sp. z o.o.  
ul Chałubińskiego 8 lok. 3569  
00-613 Warszawa



ADRES	ul. Marii Rodziewiczówny 1
KLATKA	A2
KONDYGNACJA	23
MIESZKANIE NR	278 (K2.23.278)

<b>POW. UŻYTK. 50.51m<sup>2</sup></b>		
Nr	NAZWA POMIESZCZENIA	POW. [m <sup>2</sup> ]
1.	PRZEDPOKÓJ	8.78
2.	SALON Z ANEKSEM KUCHENNYM	24.56
3.	SYPIALNIA	12.62
4.	ŁAZIENKA	4.55
5.	OGRÓD ZIMOWY	5.23

Investor   
ul. J. Ch. Szucha 3 lok.3, 00-580 Warszawa

Projektant   
ul. Kondutorska 4/19U, 00-775 Warszawa

Data wykonania: 09.2017 r.