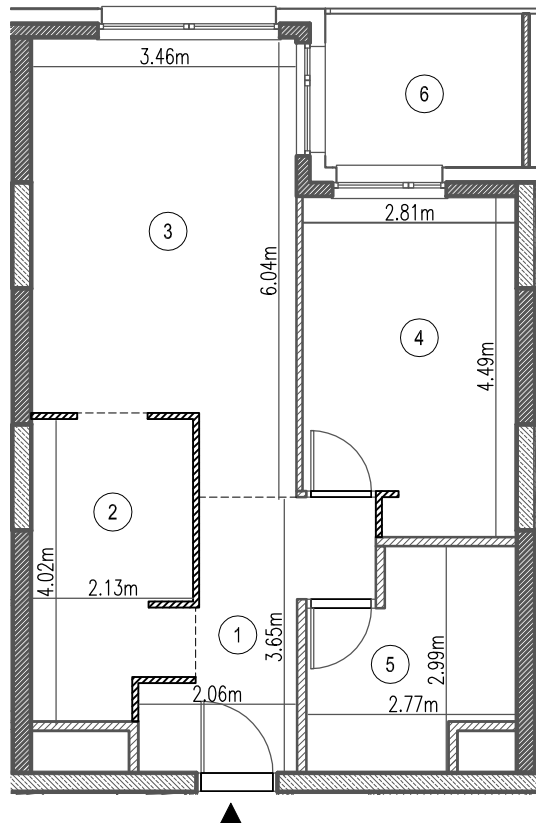





Budynek mieszkalny wielorodzinny z lokalami usługowymi i biurowymi oraz garażem
przy ul. Marii Rodziewiczówny 1 w Warszawie Etap A



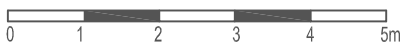
Uwaga:
Inwentaryzacja lokali mieszkalnych (powierzchni użytkowej)
wg PN-ISO 9836:1997

Pomiar wykonano w świetle wykończonych ścian

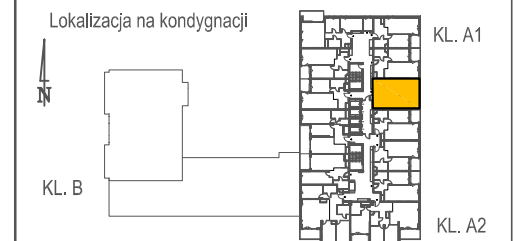
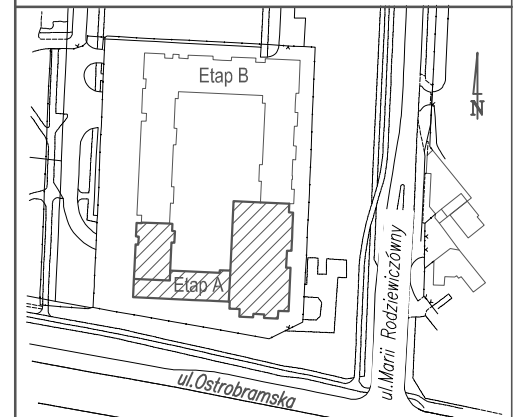
Legenda:

-  Ściany żelbetowe
-  Ściany murowane
-  Ocieplenie

Skala 1:100



Polservice Geo Sp. z o.o.
ul Chałubińskiego 8 lok. 3569
00-613 Warszawa



ADRES	ul. Marii Rodziewiczówny 1
KLATKA	A1
KONDYGNACJA	23
MIESZKANIE NR	273 (K1.23.273)

POW. UŻYTK. 52.04m²		
Nr	NAZWA POMIESZCZENIA	POW. [m ²]
1.	PRZEDPOKÓJ	6.97
2.	ANEKS KUCHENNY	8.10
3.	SALON	18.31
5.	SYPIALNIA	11.86
4.	ŁAZIENKA	6.80
6.	OGRÓD ZIMOWY	5.23

Investor 
ul. J. CH. Szucha 3 lok.3, 00-580 Warszawa

Projektant 
ul. Konduktorska 4/19U, 00-775 Warszawa

Data wykonania: 09.2017 r.