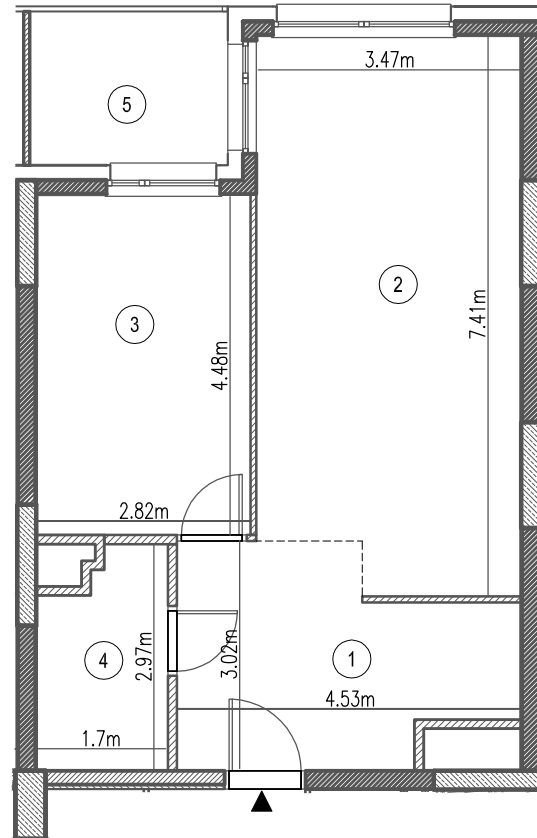




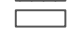
Budynek mieszkalny wielorodzinny z lokalami usługowymi i biurowymi oraz garażem  
przy ul. Marii Rodziewiczówny 1 w Warszawie Etap A



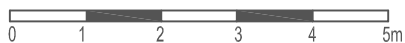
Uwaga:  
Inwentaryzacja lokali mieszkalnych (powierzchni użytkowej)  
wg PN-ISO 9836:1997

Pomiar wykonano w świetle wykończonych ścian

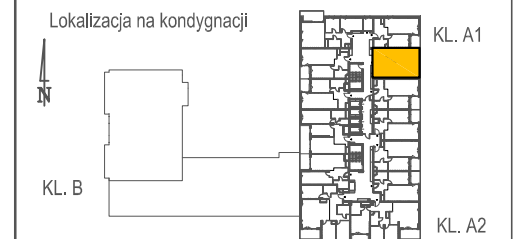
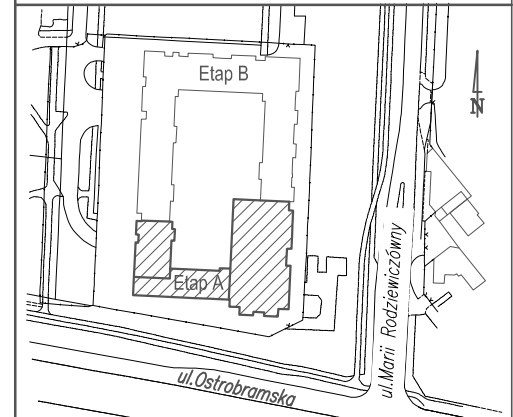
Legenda:

-  Ściany żelbetowe
-  Ściany murowane
-  Ocieplenie

Skala 1:100



Polservice Geo Sp. z o.o.  
ul Chałubińskiego 8 lok. 3569  
00-613 Warszawa



ADRES	ul. Marii Rodziewiczówny 1
KLATKA	A1
KONDYGNACJA	23
MIESZKANIE NR	272 (K1.23.272)

POW. UŻYTK. 52.71m <sup>2</sup>		
Nr	NAZWA POMIESZCZENIA	POW. [m <sup>2</sup> ]
1.	PRZEDPOKÓJ	10.98
2.	SALON Z ANEKSEM KUCHENNYM	24.62
3.	SYPIALNIA	12.59
4.	ŁAZIENKA	4.52
5.	OGRÓD ZIMOWY	5.23

Investor	 ul. J. Ch. Szucha 3 lok.3, 00-580 Warszawa
----------	---

Projektant	 ul. Kondutorska 4/19U, 00-775 Warszawa
------------	---

Data wykonania: 09.2017 r.