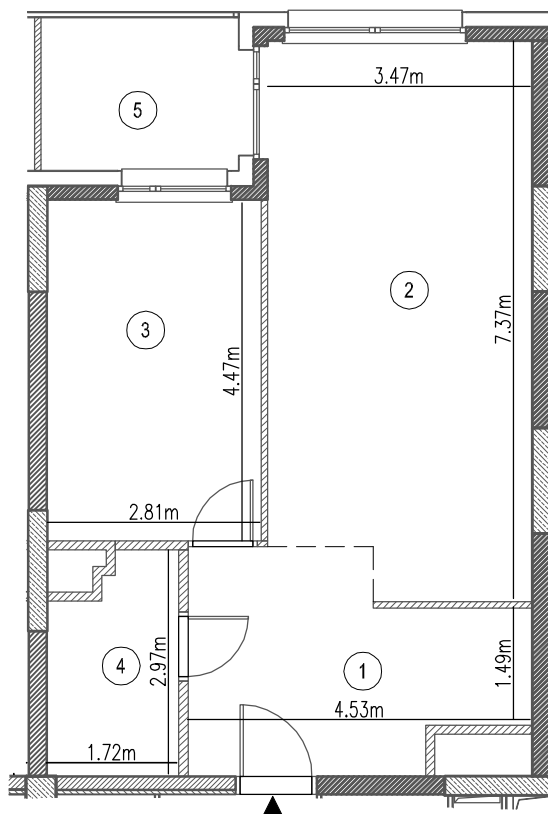





Budynek mieszkalny wielorodzinny z lokalami usługowymi i biurowymi oraz garażem
przy ul. Marii Rodziewiczówny 1 w Warszawie Etap A



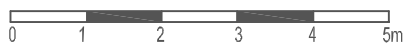
Uwaga:
Inwentaryzacja lokali mieszkalnych (powierzchni użytkowej)
wg PN-ISO 9836:1997

Pomiar wykonano w świetle wykończonych ścian

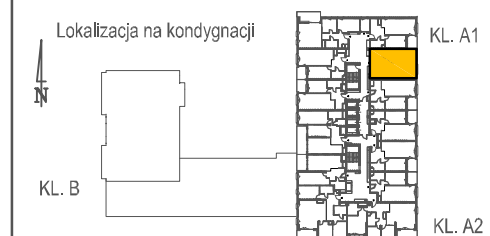
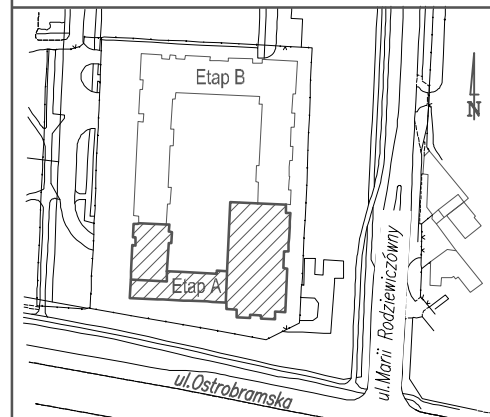
Legenda:

-  Ściany żelbetowe
-  Ściany murowane
-  Ocieplenie

Skala 1:100



Polservice Geo Sp. z o.o.
ul Chałubińskiego 8 lok. 3569
00-613 Warszawa



| | |
|---------------|----------------------------|
| ADRES | ul. Marii Rodziewiczówny 1 |
| KLATKA | A1 |
| KONDYGNACJA | 22 |
| MIESZKANIE NR | 259 (K1.22.259) |

| POW. UŻYTK. 52.78m ² | | |
|---------------------------------|---------------------------|------------------------|
| Nr | NAZWA POMIESZCZENIA | POW. [m ²] |
| 1. | PRZEDPOKÓJ | 10.98 |
| 2. | SALON Z ANEKSEM KUCHENNYM | 24.65 |
| 3. | SYPIALNIA | 12.59 |
| 4. | ŁAZIENKA | 4.56 |
| 5. | OGRÓD ZIMOWY | 5.23 |

Inwestor

ul. J. Ch. Szucha 3 lok. 3, 00-580 Warszawa

Projektant

ul. Kondutorska 4/19U, 00-775 Warszawa

Data wykonania: 09.2017 r.