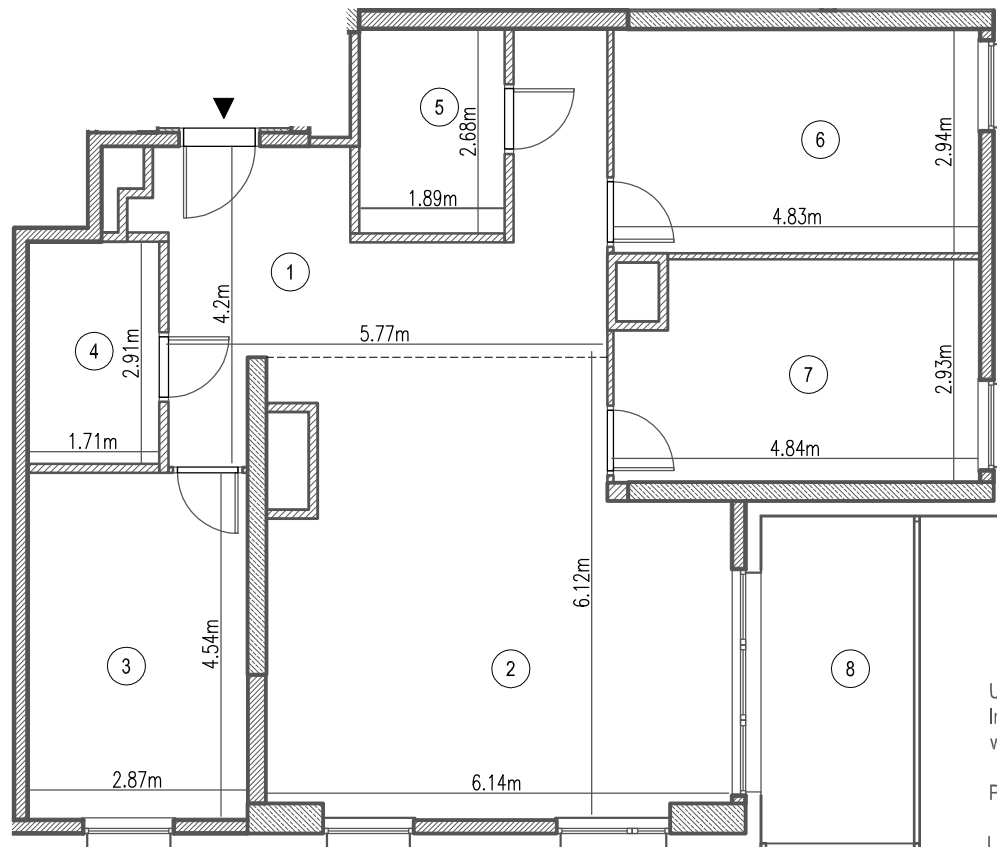


Budynek mieszkalny wielorodzinny z lokalami usługowymi i biurowymi oraz garażem przy ul. Marii Rodziewiczówny 1 w Warszawie Etap A



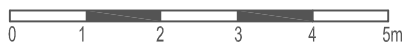
Uwaga:
Inwentaryzacja lokali mieszkalnych (powierzchni użytkowej) wg PN-ISO 9836:1997

Pomiar wykonano w świetle wykończonych ścian

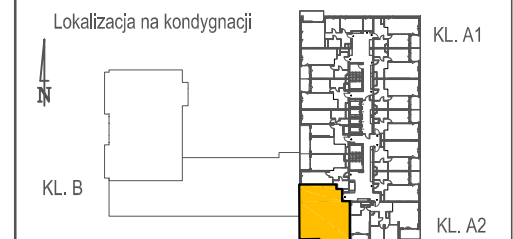
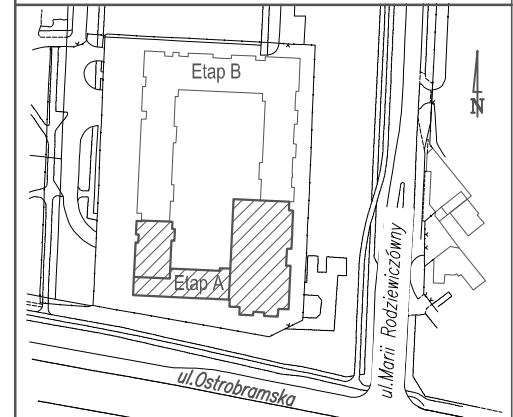
Legenda:

- Ściany żelbetowe
- Ściany murowane
- Ocieplenie

Skala 1:100



Polservice Geo Sp. z o.o.
ul Chałubińskiego 8 lok. 3569
00-613 Warszawa



ADRES	ul. Marii Rodziewiczówny 1
KLATKA	A2
KONDYGNACJA	21
MIESZKANIE NR	255 (K2.21.255)

POW. UŻYTK. 100.27m²		
Nr	NAZWA POMIESZCZENIA	POW. [m ²]
1.	PRZEDPOKÓJ	16.62
2.	SALON Z ANEKSEM KUCHENNYM	32.85
3.	SYPIALNIA	13.09
4.	ŁAZIENKA	4.98
5.	ŁAZIENKA	5.07
6.	SYPIALNIA	14.19
7.	SYPIALNIA	13.47
8.	OGRÓD ZIMOWY	8.60

Investor **MILL-YON**
G D A Ń S K
ul. J. CH. Szucha 3 lok.3, 00-580 Warszawa

Projektant **KiPP**
PROJEKT
ul. Konduktorska 4/19U, 00-775 Warszawa

Data wykonania: 09.2017 r.