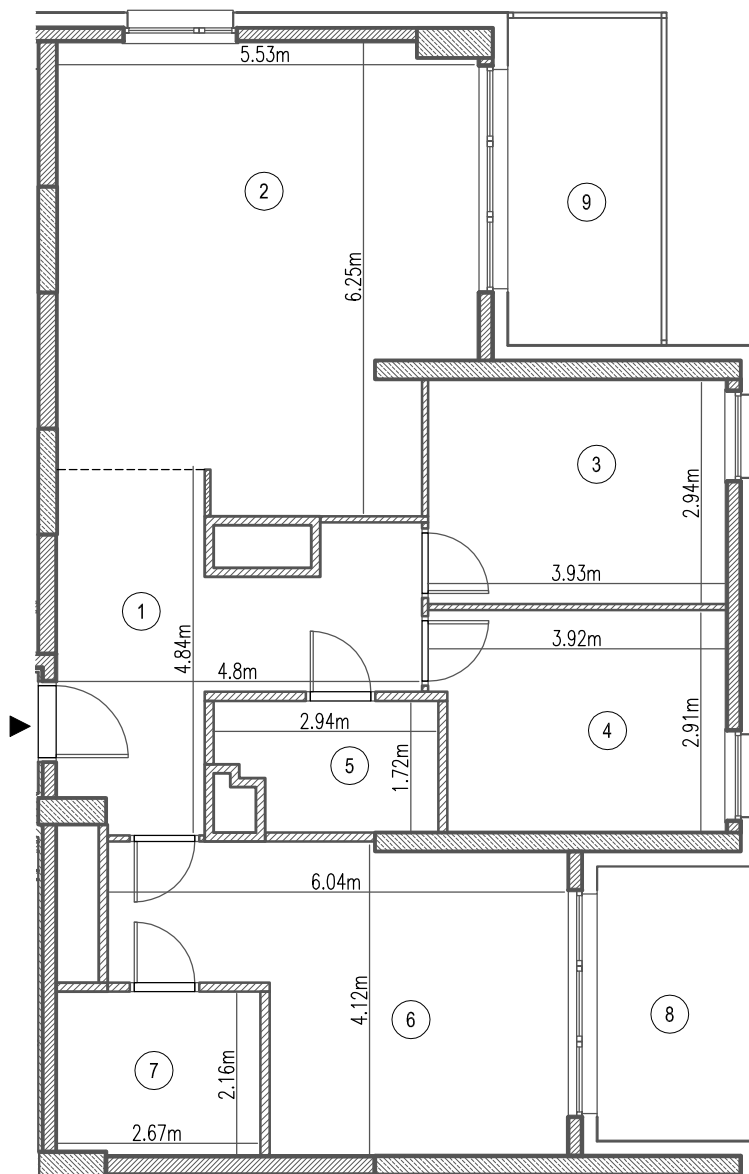


Budynek mieszkalny wielorodzinny z lokalami usługowymi i biurowymi oraz garażem przy ul. Marii Rodziewiczówny 1 w Warszawie Etap A



Skala 1:100



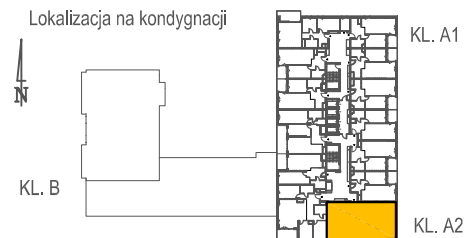
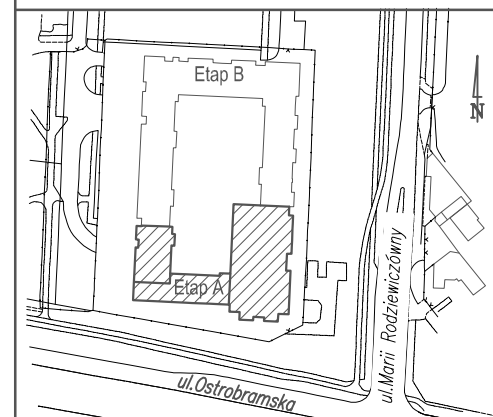
Uwaga:  
Inwentaryzacja lokali mieszkalnych (powierzchni użytkowej) wg PN-ISO 9836:1997

Pomiar wykonano w świetle wykończonych ścian

Legenda:

- Ściany żelbetowe
- Ściany murowane
- Ocieplenie

Polservice Geo Sp. z o.o.  
ul. Chałubińskiego 8 lok. 3569  
00-613 Warszawa



ADRES	ul. Marii Rodziewiczówny 1
KLATKA	A2
KONDYGNACJA	20
MIESZKANIE NR	241 (K2.20.241)

<b>POW. UŻYTK. 97.88m<sup>2</sup></b>		
Nr	NAZWA POMIESZCZENIA	POW. [m <sup>2</sup> ]
1.	PRZEDPOKÓJ	14.13
2.	SALON Z ANEKSEM KUCHENNYM	31.44
3.	SYPIALNIA	11.51
4.	SYPIALNIA	10.93
5.	ŁAZIENKA	4.50
6.	SYPIALNIA	19.64
7.	ŁAZIENKA	5.73
8.	OGRÓD ZIMOWY	7.26
9.	OGRÓD ZIMOWY	8.60

Investor MILL-YON GDAŃSK  
ul. J. CH. Szucha 3 lok.3, 00-580 Warszawa

Projektant KiPP PROJEKT  
ul. Konduktorska 4/19U, 00-775 Warszawa

Data wykonania: 09.2017 r.