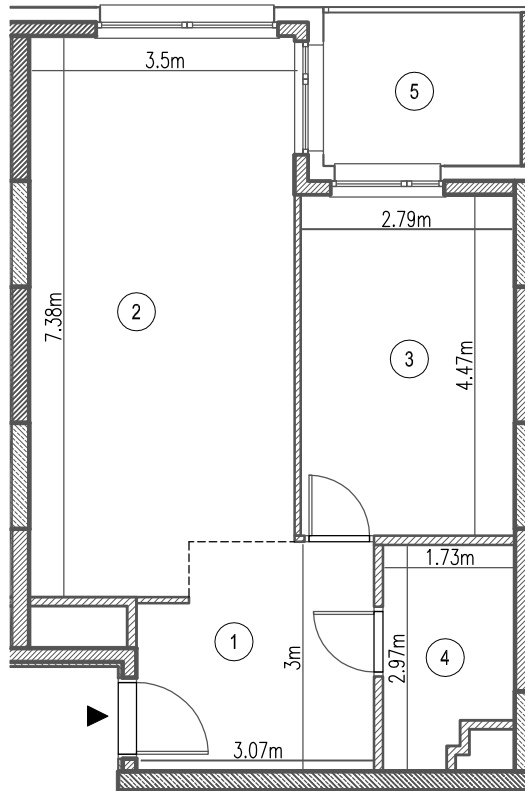


Budynek mieszkalny wielorodzinny z lokalami usługowymi i biurowymi oraz garażem przy ul. Marii Rodziewiczówny 1 w Warszawie Etap A



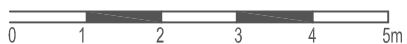
Uwaga:
Inwentaryzacja lokali mieszkalnych (powierzchni użytkowej) wg PN-ISO 9836:1997

Pomiar wykonano w świetle wykończonych ścian

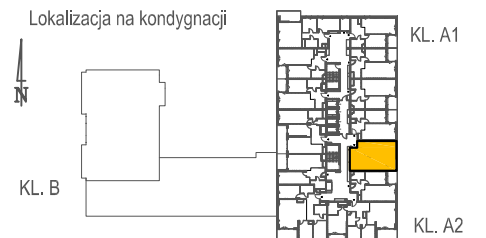
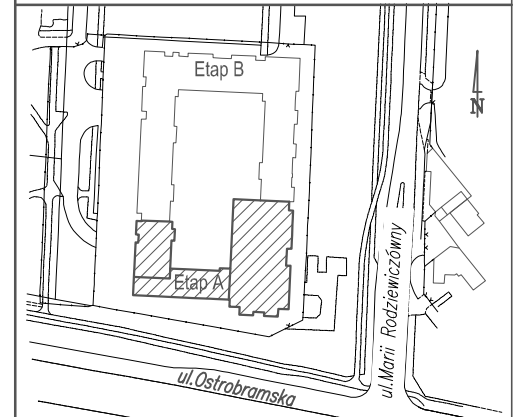
Legenda:

- Ściany żelbetowe
- Ściany murowane
- Ocieplenie

Skala 1:100



Polservice Geo Sp. z o.o.
ul Chałubińskiego 8 lok. 3569
00-613 Warszawa



ADRES	ul. Marii Rodziewiczówny 1
KLATKA	A2
KONDYGNACJA	20
MIESZKANIE NR	239 (K2.20.239)

POW. UŻYTK. 50.46m²		
Nr	NAZWA POMIESZCZENIA	POW. [m ²]
1.	PRZEDPOKÓJ	8.68
2.	SALON Z ANEKSEM KUCHENNYM	24.72
3.	SYPIALNIA	12.49
4.	ŁAZIENKA	4.57
5.	OGRÓD ZIMOWY	5.23

Investor MILL-YON
GDAŃSK
ul. J. CH. Szucha 3 lok.3, 00-580 Warszawa

Projektant KiPP
PROJEKT
ul. Kondutorska 4/19U, 00-775 Warszawa

Data wykonania: 09.2017 r.