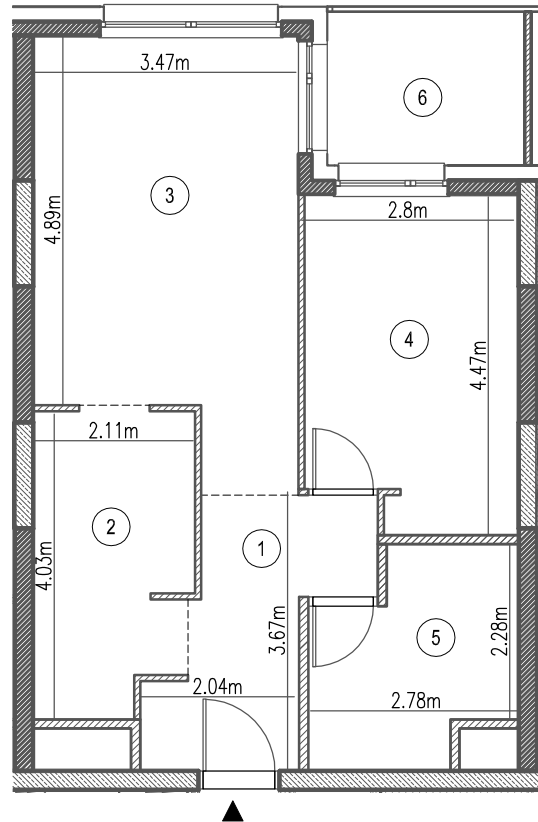


Budynek mieszkalny wielorodzinny z lokalami usługowymi i biurowymi oraz garażem
przy ul. Marii Rodziewiczówny 1 w Warszawie Etap A



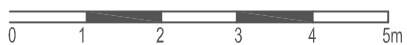
Uwaga:
Inwentaryzacja lokali mieszkalnych (powierzchni użytkowej)
wg PN-ISO 9836:1997

Pomiar wykonano w świetle wykończonych ścian

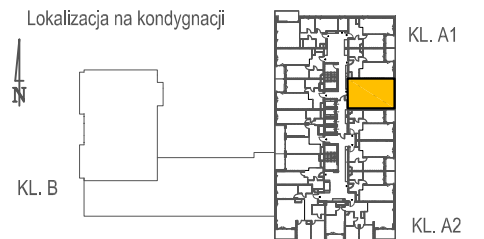
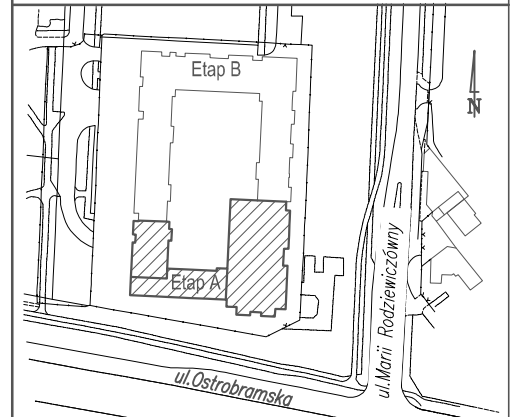
Legenda:

- Ściany żelbetowe
- Ściany murowane
- Ocieplenie

Skala 1:100



Polservice Geo Sp. z o.o.
ul Chałubińskiego 8 lok. 3569
00-613 Warszawa



ADRES	ul. Marii Rodziewiczówny 1
KLATKA	A1
KONDYGNACJA	20
MIESZKANIE NR	234 (K1.20.234)

POW. UŻYTK. 52.01m²

Nr	NAZWA POMIESZCZENIA	POW. [m ²]
1.	PRZEDPOKÓJ	7.03
2.	ANEKS KUCHENNYM	7.98
3.	SALON	18.41
4.	SYPIALNIA	11.80
5.	ŁAZIENKA	6.79
6.	OGRÓD ZIMOWY	5.23

Investor MILL-YON
GDAŃSK
ul. J. CH. Szucha 3 lok.3, 00-580 Warszawa

Projektant KiPP
PROJEKT
ul. Kondutorska 4/19U, 00-775 Warszawa

Data wykonania: 09.2017 r.