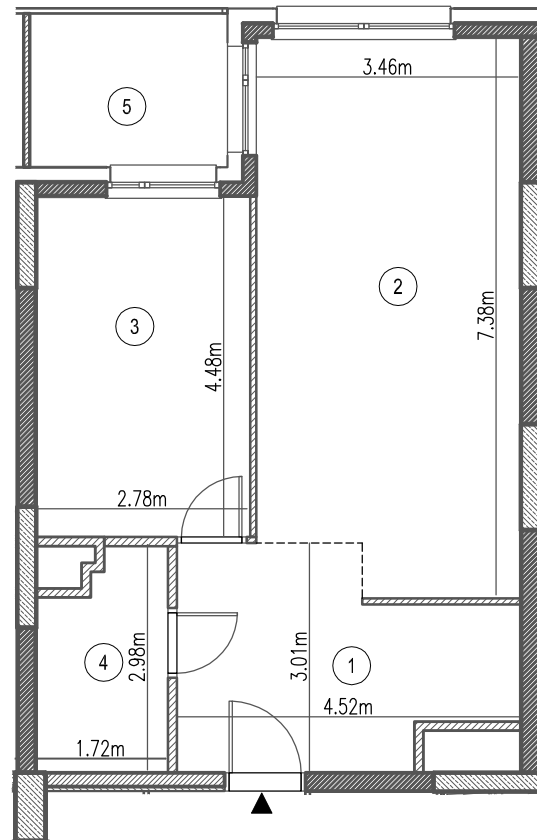


Budynek mieszkalny wielorodzinny z lokalami usługowymi i biurowymi oraz garażem
przy ul. Marii Rodziewiczówny 1 w Warszawie Etap A



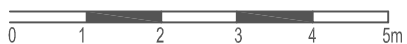
Uwaga:
Inwentaryzacja lokali mieszkalnych (powierzchni użytkowej)
wg PN-ISO 9836:1997

Pomiar wykonano w świetle wykończonych ścian

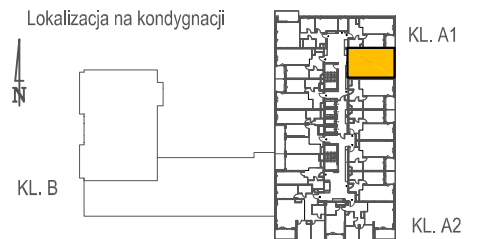
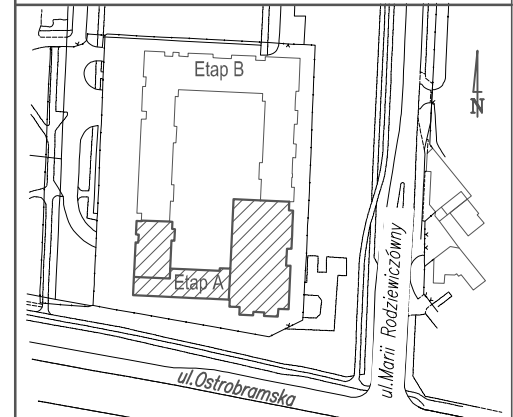
Legenda:

- Ściany żelbetowe
- Ściany murowane
- Ocieplenie

Skala 1:100



Polservice Geo Sp. z o.o.
ul Chałubińskiego 8 lok. 3569
00-613 Warszawa



ADRES	ul. Marii Rodziewiczówny 1
KLATKA	A1
KONDYGNACJA	20
MIESZKANIE NR	233 (K1.20.233)

POW. UŻYTK. 52.53m²

Nr	NAZWA POMIESZCZENIA	POW. [m ²]
1.	PRZEDPOKÓJ	10.93
2.	SALON Z ANEKSEM KUCHENNYM	24.56
3.	SYPIALNIA	12.47
4.	ŁAZIENKA	4.57
5.	OGRÓD ZIMOWY	5.23

Investor ul. J. Ch. Szucha 3 lok.3, 00-580 Warszawa

Projektant ul. Kondutorska 4/19U, 00-775 Warszawa

Data wykonania: 09.2017 r.