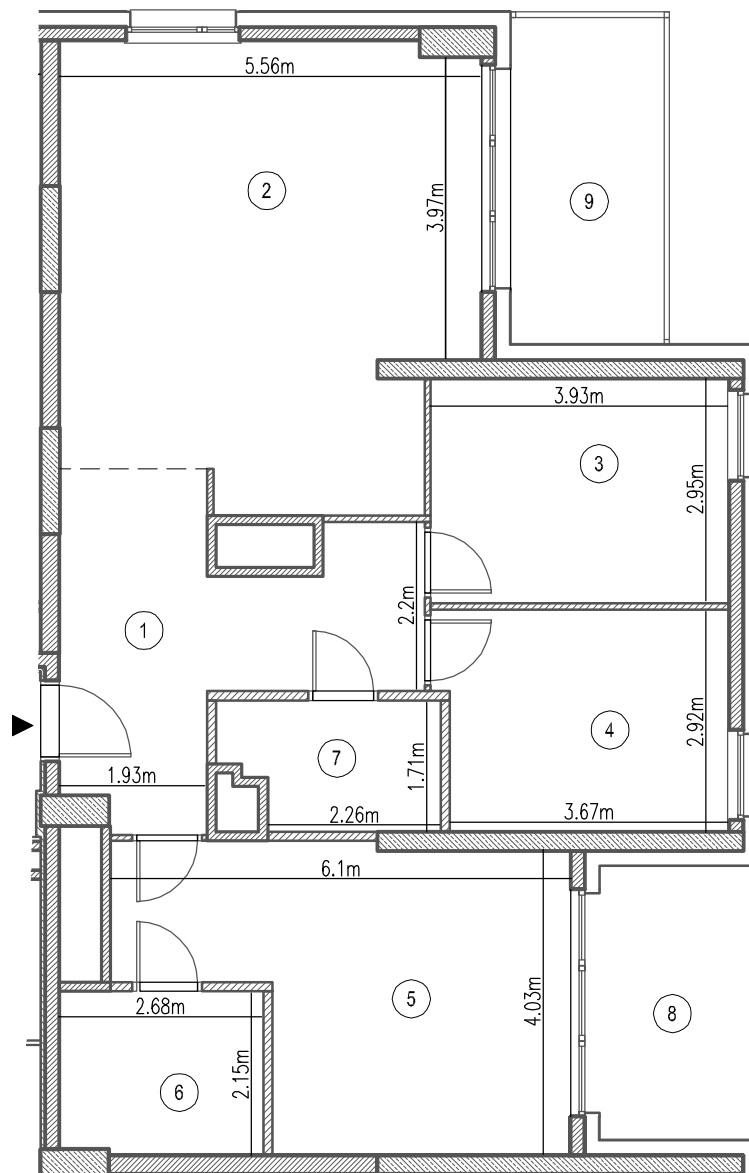


Budynek mieszkalny wielorodzinny z lokalami usługowymi i biurowymi oraz garażem przy ul. Marii Rodziewiczówny 1 w Warszawie Etap A



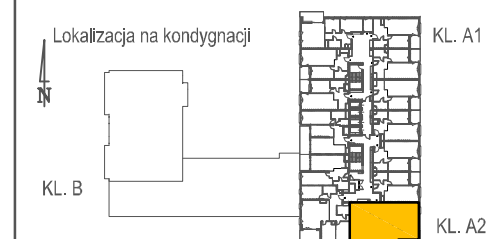
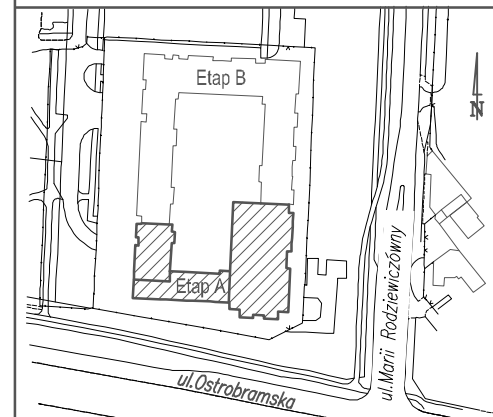
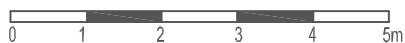
Uwaga:
Inwentaryzacja lokali mieszkalnych (powierzchni użytkowej) wg PN-ISO 9836:1997

Pomiar wykonano w świetle wykończonych ścian

Legenda:

- Ściany żelbetowe
- Ściany murowane
- Ocieplenie

Skala 1:100



ADRES	ul. Marii Rodziewiczówny 1
KLATKA	A2
KONDYGNACJA	19
MIESZKANIE NR	228 (K2.19.228)

POW. UŻYTK. 98.51m ²		
Nr	NAZWA POMIESZCZENIA	POW. [m ²]
1.	PRZEDPOKÓJ	14.14
2.	SALON Z ANEKSEM KUCHENNYM	31.65
3.	SYPIALNIA 1	11.52
4.	SYPIALNIA 2	10.99
5.	SYPIALNIA 3	20.05
6.	ŁAZIENKA	5.68
7.	ŁAZIENKA	4.48
8.	OGRÓD ZIMOWY	7.26
9.	OGRÓD ZIMOWY	8.60

Inwestor: ul. J. Ch. Szucha 3 lok.3, 00-580 Warszawa

Projektant: ul. Kondutorska 4/19U, 00-775 Warszawa

Data wykonania: 09.2017 r.

Polservice Geo Sp. z o.o.
ul. Chałubińskiego 8 lok. 3569
00-613 Warszawa