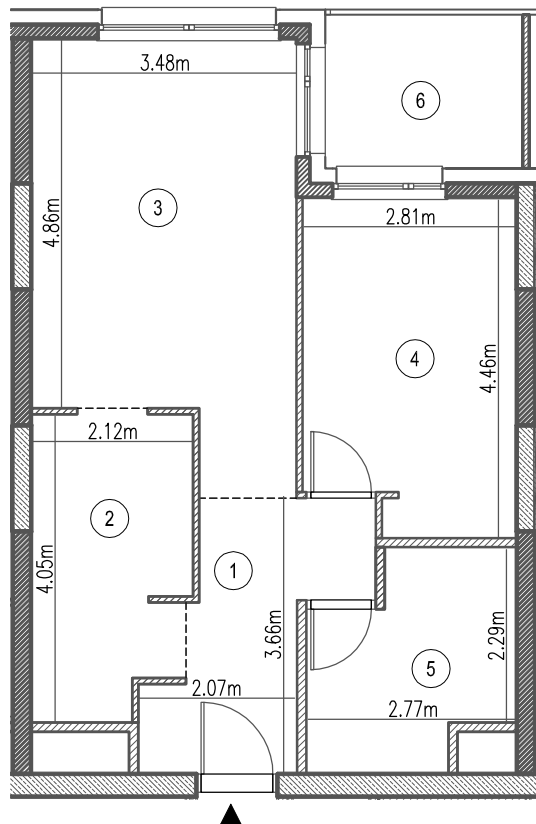



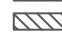

Budynek mieszkalny wielorodzinny z lokalami usługowymi i biurowymi oraz garażem
przy ul. Marii Rodziewiczówny 1 w Warszawie Etap A



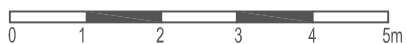
Uwaga:
Inwentaryzacja lokali mieszkalnych (powierzchni użytkowej)
wg PN-ISO 9836:1997

Pomiar wykonano w świetle wykończonych ścian

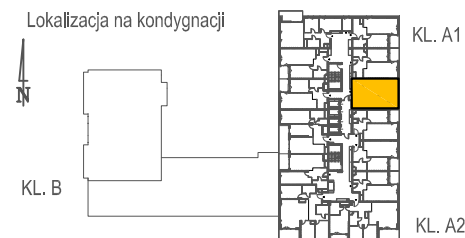
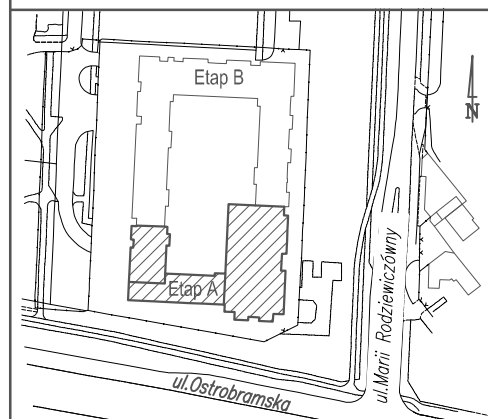
Legenda:

-  Ściany żelbetowe
-  Ściany murowane
-  Ocieplenie

Skala 1:100



Polservice Geo Sp. z o.o.
ul Chałubińskiego 8 lok. 3569
00-613 Warszawa



ADRES	ul. Marii Rodziewiczówny 1
KLATKA	A1
KONDYGNACJA	18
MIESZKANIE NR	208 (K1.18.208)

POW. UŻYTK. 51.98m²		
Nr	NAZWA POMIESZCZENIA	POW. [m ²]
1.	PRZEDPOKÓJ	7.11
2.	ANEKS KUCHENNY	8.03
3.	SALON	18.32
4.	SYPIALNIA	11.76
5.	ŁAZIENKA	6.76
6.	OGRÓD ZIMOWY	5.23

Investor

ul. J. CH. Szucha 3 lok.3, 00-580 Warszawa

Projektant

ul. Konduktorska 4/19U, 00-775 Warszawa

Data wykonania: 09.2017 r.