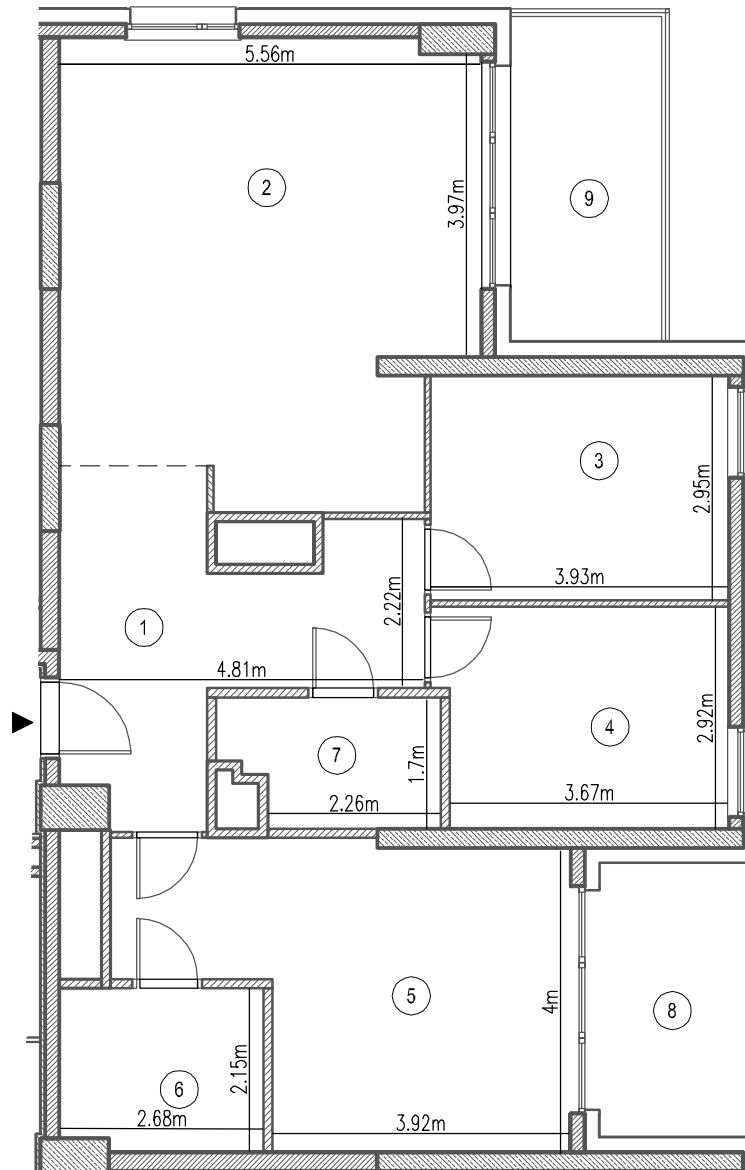


Budynek mieszkalny wielorodzinny z lokalami usługowymi i biurowymi oraz garażem przy ul. Marii Rodziewiczówny 1 w Warszawie Etap A



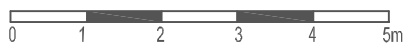
Uwaga:
Inwentaryzacja lokali mieszkalnych (powierzchni użytkowej) wg PN-ISO 9836:1997

Pomiar wykonano w świetle wykończonych ścian

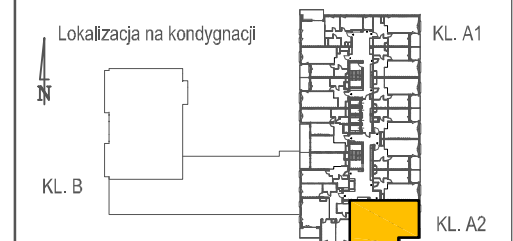
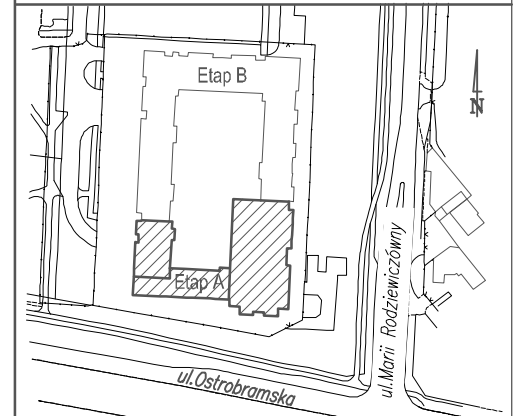
Legenda:

- Ściany żelbetowe
- Ściany murowane
- Ocieplenie

Skala 1:100



Polservice Geo Sp. z o.o.
ul. Chałubińskiego 8 lok. 3569
00-613 Warszawa



ADRES	ul. Marii Rodziewiczówny 1
KLATKA	A2
KONDYGNACJA	16
MIESZKANIE NR	189 (K2.16.189)

Nr	NAZWA POMIESZCZENIA	POW. [m ²]
1.	PRZEDPOKÓJ	14.12
2.	SALON Z ANEKSEM KUCHENNYM	31.63
3.	SYPIALNIA 1	11.57
4.	SYPIALNIA 2	10.97
5.	SYPIALNIA 3	19.76
6.	ŁAZIENKA	5.66
7.	ŁAZIENKA	4.47
8.	LOGGIA	8.60
9.	LOGGIA	7.26
POW. UŻYTK. 98.18m²		

Investor
 ul. J. Ch. Szucha 3 lok.3, 00-580 Warszawa

Projektant
 ul. Kondutorska 4/19U, 00-775 Warszawa

Data wykonania: 09.2017 r.