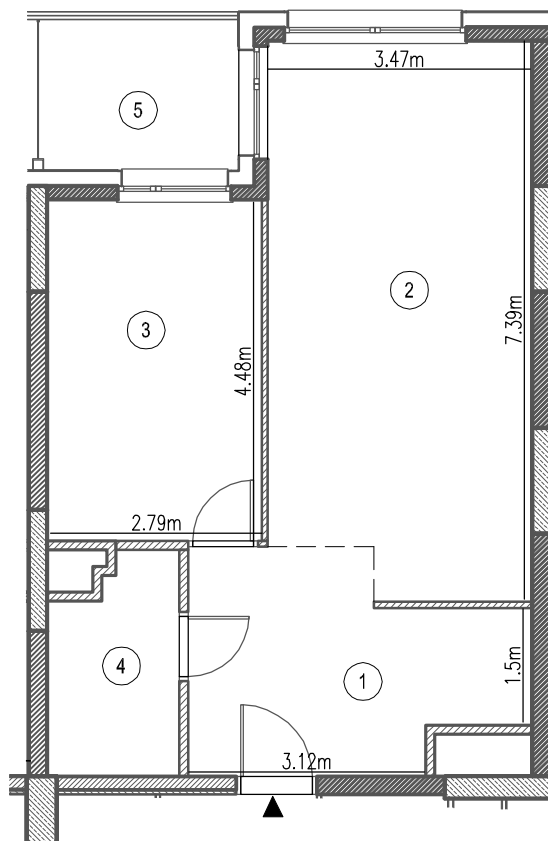





Budynek mieszkalny wielorodzinny z lokalami usługowymi i biurowymi oraz garażem
przy ul. Marii Rodziewiczówny 1 w Warszawie Etap A



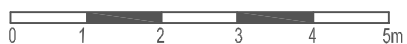
Uwaga:
Inwentaryzacja lokali mieszkalnych (powierzchni użytkowej)
wg PN-ISO 9836:1997

Pomiar wykonano w świetle wykończonych ścian

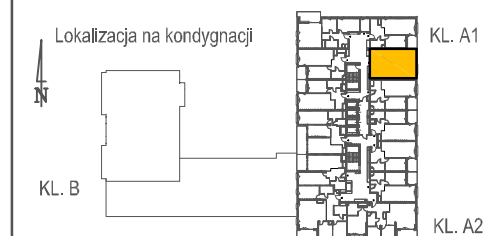
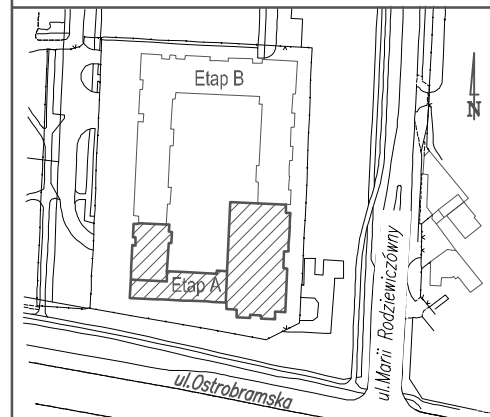
Legenda:

-  Ściany żelbetowe
-  Ściany murowane
-  Ocieplenie

Skala 1:100



Polservice Geo Sp. z o.o.
ul. Chałubińskiego 8 lok. 3569
00-613 Warszawa



ADRES	ul. Marii Rodziewiczówny 1
KLATKA	A1
KONDYGNACJA	16
MIESZKANIE NR	181 (K1.16.181)

POW. UŻYTK. 52.67m ²		
Nr	NAZWA POMIESZCZENIA	POW. [m ²]
1.	PRZEDPOKÓJ	10.97
2.	SALON Z ANEKSEM KUCHENNYM	24.66
3.	SYPIALNIA	12.50
4.	ŁAZIENKA	4.54
5.	LOGGIA	5.21

Investor	 ul. J. Ch. Szucha 3 lok.3, 00-580 Warszawa
----------	---

Projektant	 ul. Kondutorska 4/19U, 00-775 Warszawa
------------	---

Data wykonania: 09.2017 r.	
----------------------------	--