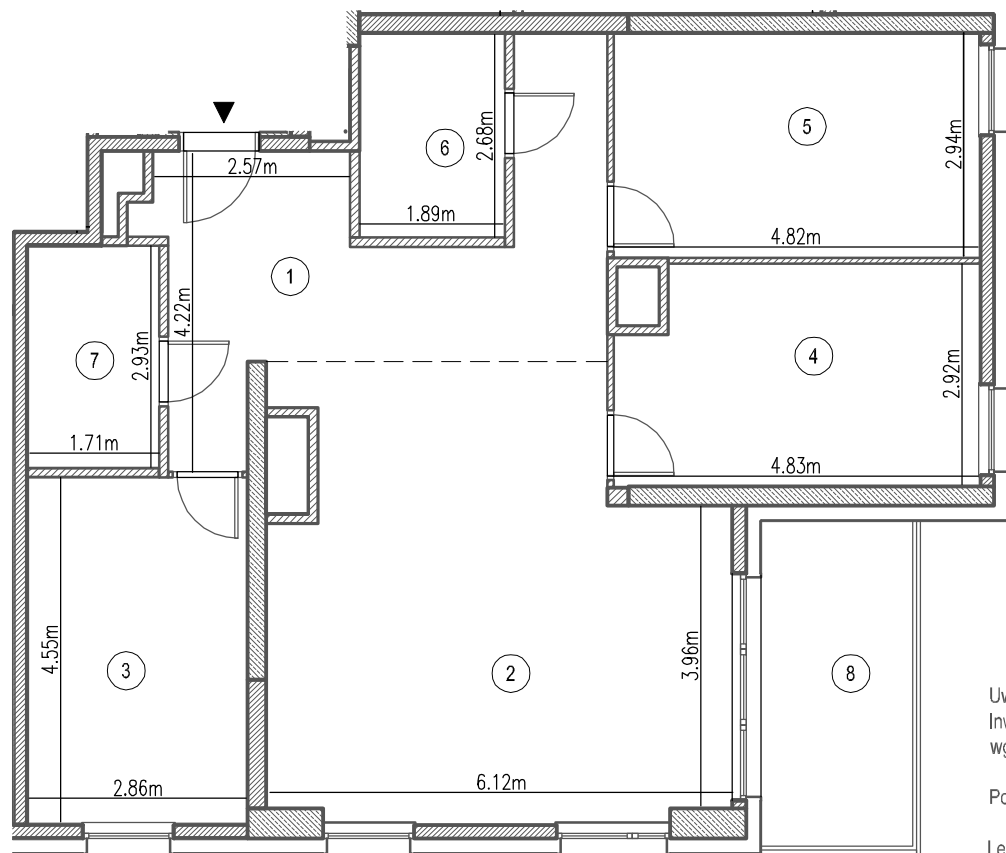


Budynek mieszkalny wielorodzinny z lokalami usługowymi i biurowymi oraz garażem przy ul. Marii Rodziewiczówny 1 w Warszawie Etap A



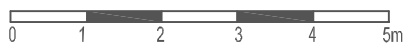
Uwaga:
Inwentaryzacja lokali mieszkalnych (powierzchni użytkowej) wg PN-ISO 9836:1997

Pomiar wykonano w świetle wykończonych ścian

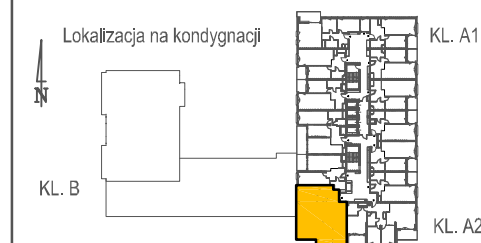
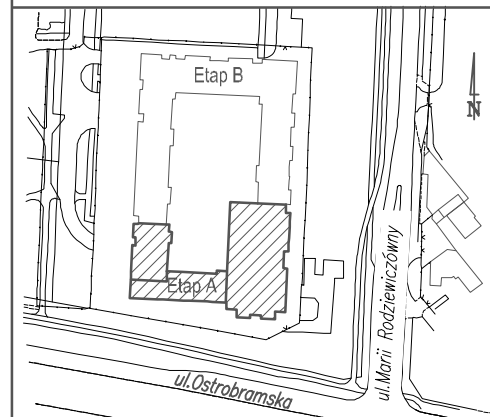
Legenda:

- Ściany żelbetowe
- Ściany murowane
- Ocieplenie

Skala 1:100



Polservice Geo Sp. z o.o.
ul. Chałubińskiego 8 lok. 3569
00-613 Warszawa



ADRES	ul. Marii Rodziewiczówny 1
KLATKA	A2
KONDYGNACJA	15
MIESZKANIE NR	177 (K2.15.177)

POW. UŻYTK.		100.15m²
Nr	NAZWA POMIESZCZENIA	POW. [m ²]
1.	PRZEDPOKÓJ	16.74
2.	SALON Z ANEKSEM KUCHENNYM	32.73
3.	SYPIALNIA	13.08
4.	SYPIALNIA	13.41
5.	SYPIALNIA	14.12
6.	ŁAZIENKA	5.07
7.	ŁAZIENKA	5.00
8.	LOGGIA	8.80

Investor
 GDAŃSK
ul. J. Ch. Szucha 3 lok.3, 00-580 Warszawa

Projektant
 KIPP
ul. Kondutorska 4/19U, 00-775 Warszawa

Data wykonania: 09.2017 r.