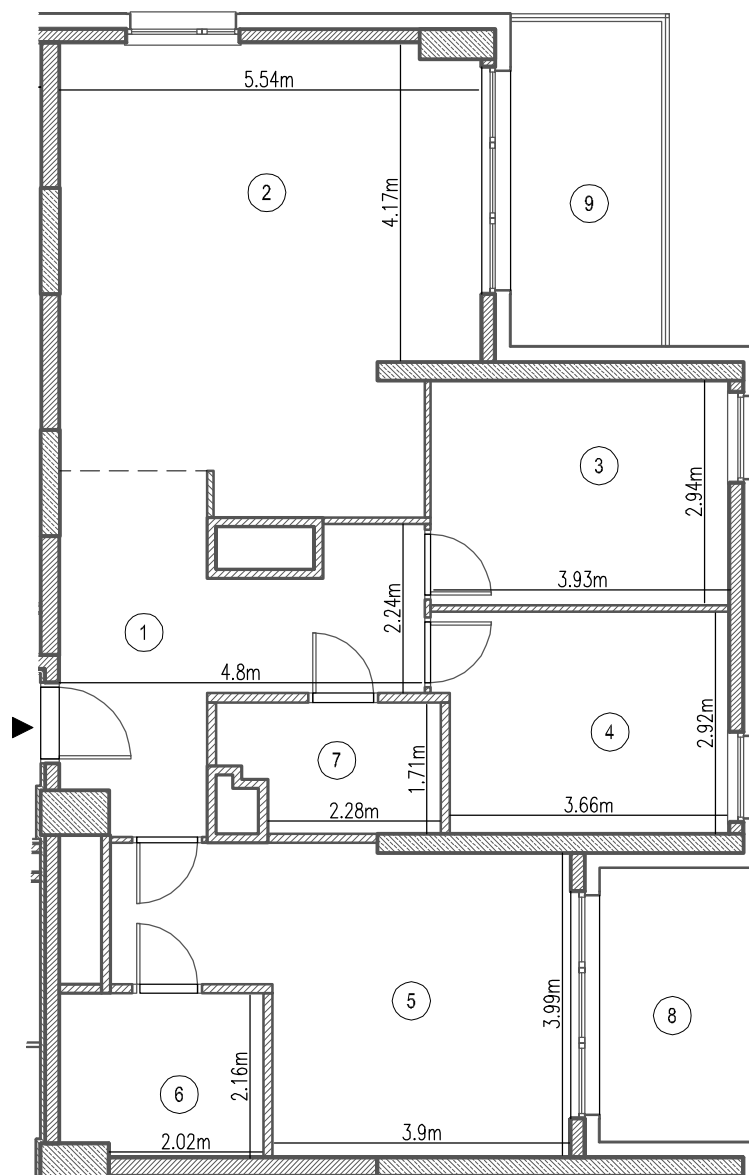





Budynek mieszkalny wielorodzinny z lokalami usługowymi i biurowymi oraz garażem przy ul. Marii Rodziewiczówny 1 w Warszawie Etap A



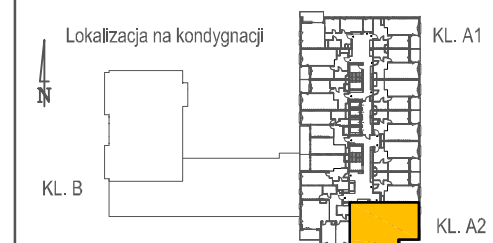
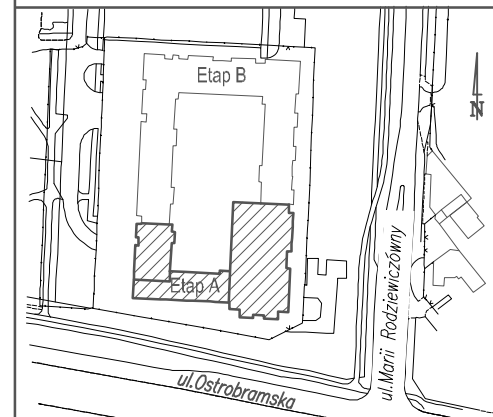
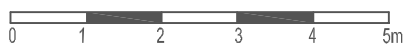
Uwaga:  
Inwentaryzacja lokali mieszkalnych (powierzchni użytkowej) wg PN-ISO 9836:1997

Pomiar wykonano w świetle wykończonych ścian

Legenda:

-  Ściany żelbetowe
-  Ściany murowane
-  Ocieplenie

Skala 1:100



ADRES	ul. Marii Rodziewiczówny 1
KLATKA	A2
KONDYGNACJA	15
MIESZKANIE NR	176 (K2.15.176)

POW. UŻYTK. 98.02m <sup>2</sup>		
Nr	NAZWA POMIESZCZENIA	POW. [m <sup>2</sup> ]
1.	PRZEDPOKÓJ	14.17
2.	SALON Z ANEKSEM KUCHENNYM	31.42
3.	SYPIALNIA 1	11.54
4.	SYPIALNIA 2	10.99
5.	SYPIALNIA 3	19.75
6.	ŁAZIENKA	5.65
7.	ŁAZIENKA	4.50
8.	LOGGIA	7.26
9.	LOGGIA	8.60

Inwestor:   
ul. J. Ch. Szucha 3 lok.3, 00-580 Warszawa

Projektant:   
ul. Kondutorska 4/19U, 00-775 Warszawa

Data wykonania: 09.2017 r.

Polservice Geo Sp. z o.o.  
ul. Chałubińskiego 8 lok. 3569  
00-613 Warszawa