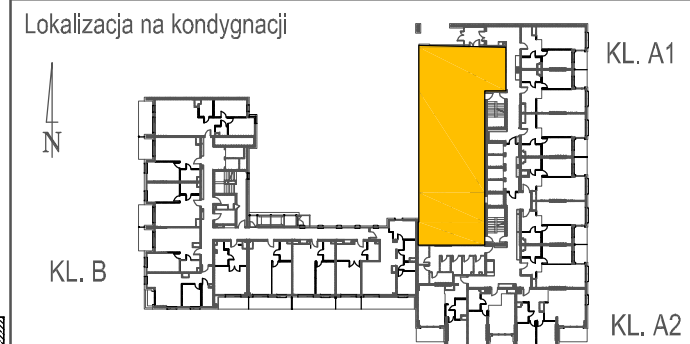
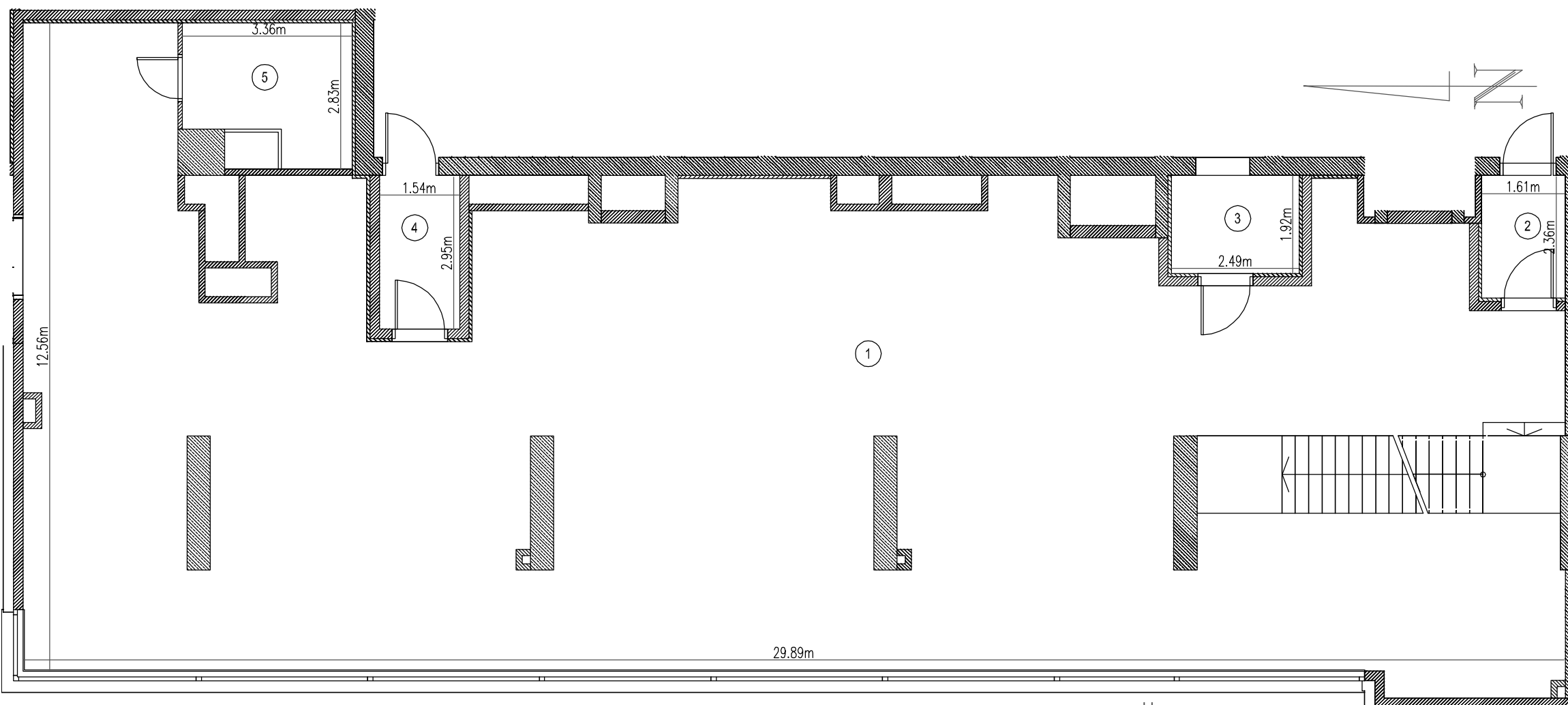
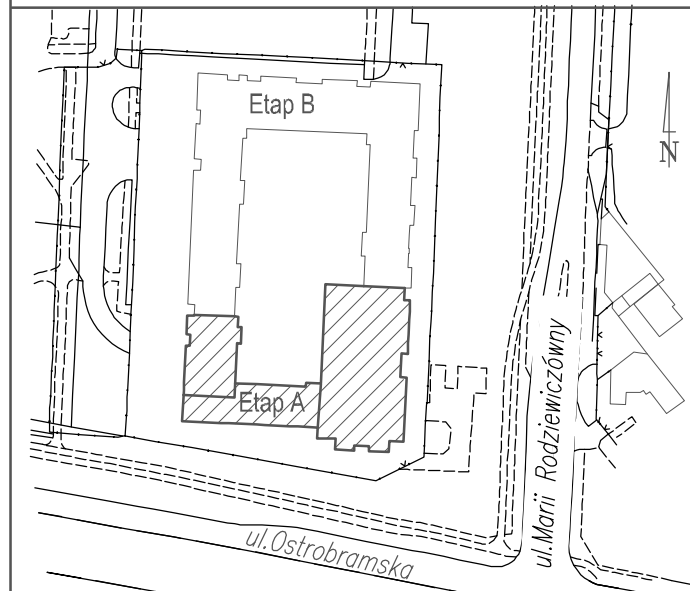


Budynek mieszkalny wielorodzinny z lokalami usługowymi i biurowymi oraz garażem przy ul. Marii Rodziewiczówny 1 w Warszawie Etap A



ADRES	ul. Marii Rodziewiczówny 1
KLATKA	A
KONDYGNACJA	2
OBIEKT	U5 (BIURO) CZĘŚĆ 1 z 2

	POW. UŻYTK.	283.12m²
Nr	NAZWA POMIESZCZENIA	POW. [m ²]
1.	USŁUGA	261.93
2.	PRZEDSIONEK	3.79
3.	PRZEDSIONEK	4.84
4.	PRZEDSIONEK	4.55
5.	POMIESZCZENIE TECHNICZNE	8.01
	ŁĄCZNA POWIERZCHNIA USŁUGI	407.05m²

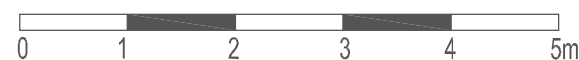
Uwaga:
Inwentaryzacja lokali mieszkalnych (powierzchni użytkowej) wg PN-ISO 9836:1997

Pomiar wykonano w świetle wykończonych ścian

Legenda:

- Ściany żelbetowe
- Ściany murowane
- Ocieplenie

Skala 1:100



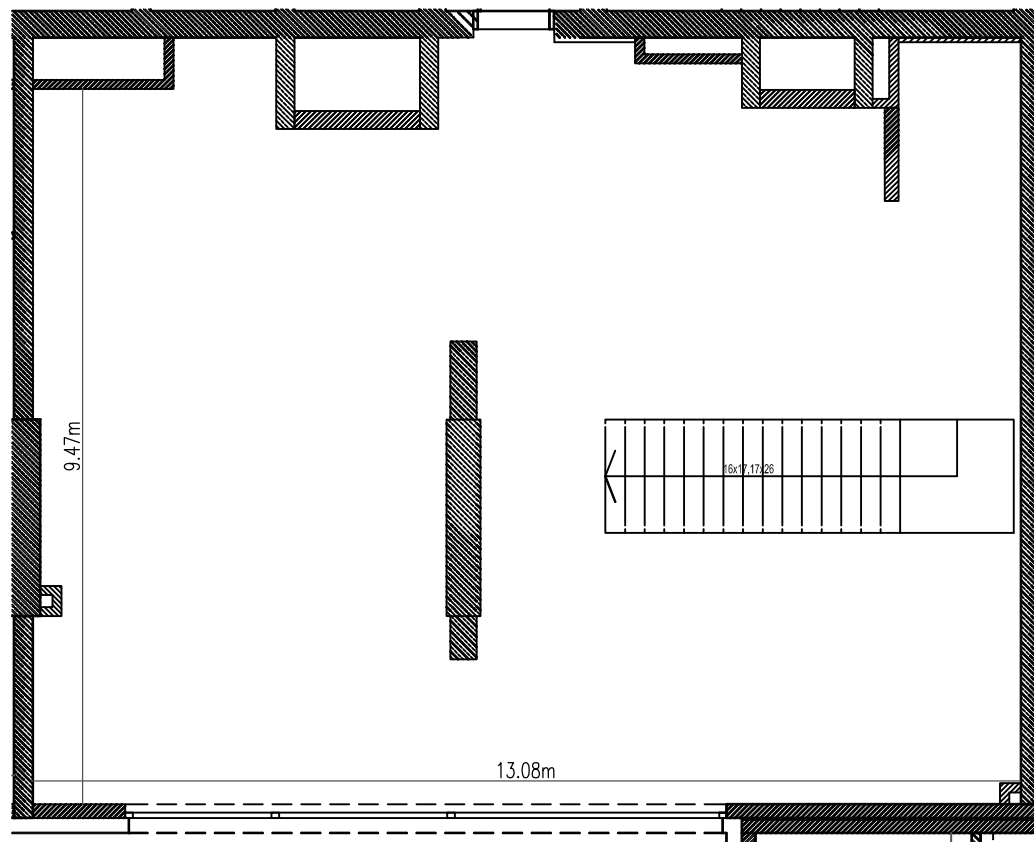
Polservice Geo Sp. z o.o.
ul. Chałubińskiego 8 lok. 3569
00-613 Warszawa

Inwestor
ul. J. CH. Szucha 3 lok.3, 00-580 Warszawa

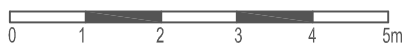
Projektant
ul. Konduktorska 4/19U, 00-775 Warszawa

Data wykonania: 09.2017 r.

Budynek mieszkalny wielorodzinny z lokalami usługowymi i biurowymi oraz garażem przy ul. Marii Rodziewiczówny 1 w Warszawie Etap A






Skala 1:100



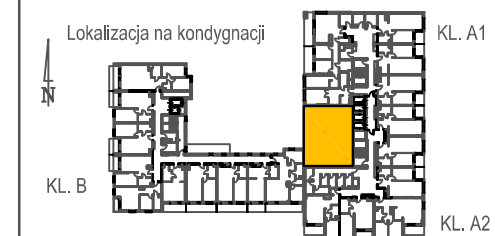
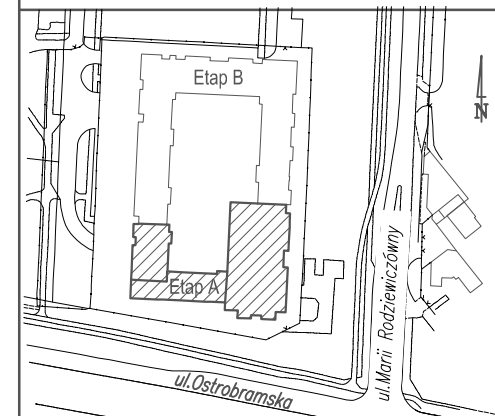
Uwaga:
Inwentaryzacja lokali mieszkalnych (powierzchni użytkowej) wg PN-ISO 9836:1997

Pomiar wykonano w świetle wykończonych ścian

Legenda:

-  Ściany żelbetowe
-  Ściany murowane
-  Ocieplenie

Polservice Geo Sp. z o.o.
ul Chałubińskiego 8 lok. 3569
00-613 Warszawa



ADRES	ul. Marii Rodziewiczówny 1
KLATKA	A2
KONDYGNACJA	3
OBIEKT	LOKAL USŁUGOWY (BIURO) CZĘŚĆ 2 z 2
POW. UŻYTK.	123.93m²
ŁĄCZNA POWIERZCHNIA USŁUGI	407.05m²

Investor

ul. J. Ch. Szucha 3 lok. 3, 00-580 Warszawa

Projektant

ul. Kondutorska 4/19U, 00-775 Warszawa

Data wykonania: 09.2017 r.