

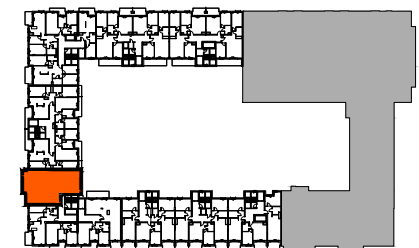
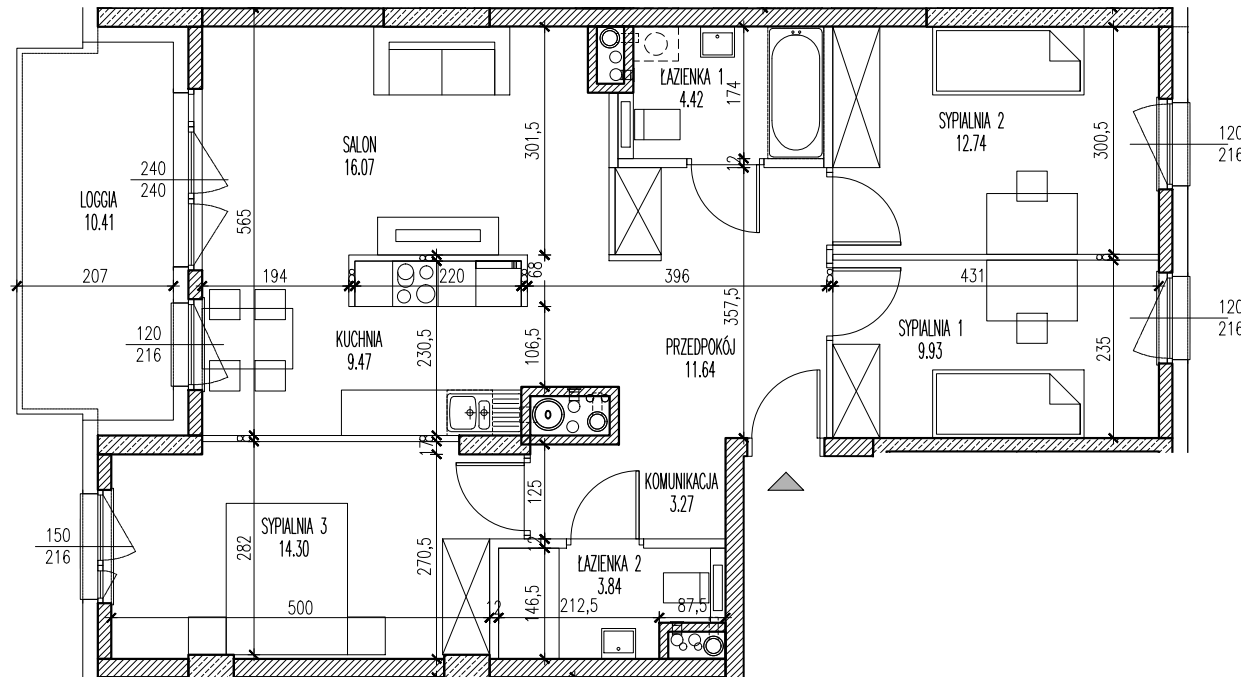
**ETAP 2** **PIĘTRO 7**

TYP MIESZKANIA: <b>M4</b>	KŁATKA: <b>F</b>	LOKAL: <b>F.8.464</b>
	KONDYGNACJA: <b>8</b>	POWIERZCHNIA: <b>85.68m<sup>2</sup></b>


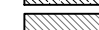

Nazwa pomieszczenia	Powierzchnia [ m <sup>2</sup> ]
KOMUNIKACJA	3.27m <sup>2</sup>
PRZEDPOKÓJ	11.64m <sup>2</sup>
KUCHNIA	9.47m <sup>2</sup>
SALON	16.07m <sup>2</sup>
SYPIALNIA 1	9.93m <sup>2</sup>
SYPIALNIA 2	12.74m <sup>2</sup>
SYPIALNIA 3	14.30m <sup>2</sup>
ŁAZIENKA 1	4.42m <sup>2</sup>
ŁAZIENKA 2	3.84m <sup>2</sup>

**85.68m<sup>2</sup>**

LOGGIA	10.41m <sup>2</sup>
--------	---------------------



**LEGENDA:**

	Ściany żelbetowe nierozbieralne
	Ściany murowane nierozbieralne
	Ściana murowane rozbieralna

**UWAGI:**

- Niniejsza karta lokalu została opracowana na bazie projektu budowlanego. Możliwe nieznaczne zmiany powierzchni oraz aranżacji lokalu wynikające z prac realizacyjnych.
- Powierzchnie podane wg. obowiązującej normy PN-ISO9836 (w tynkach).
- Wymiary pomieszczeń podane w świetle murów (bez tynków).

PROJEKTANT :

**KIPP**  
PROJEKT

ul. Konduktorska 4 / 02U, 00-775 Warszawa  
tel. (+48) 22 565 40 00, fax (+48) 22 565 40 01  
kipp@kipp.com.pl, www.kipp.com.pl

INWESTOR :

**MILL-YON**  
Gdańsk

ul. J. CH. Szucha 3 lok. 3, 00-580 Warszawa  
tel. (+48) 22 522 77 50, fax (+48) 22 522 77 55  
www.mill-yon.pl

SKALA 1:100

